



Der Tigercat Skidder 610E setzt den Maßstab für seine Klasse hinsichtlich Agilität, Belastbarkeit und Leistung. Die leistungsstarke Forstmaschine mit hoher Produktivität, ist ideal geeignet für enge Bereiche, weiche Bodenverhältnisse und selektiven Holzeinschlag. Dank ausgezeichneter Kabinenergonomie, unbehinderter Sichtlinien und problemloser Wartungsroutinen haben die Skidder von Tigercat sehr viele Liebhaber unter den Bedienern gefunden.

## NUTZEN UND VORTEILE:

### Leistungsstarker, effizienter Tier 4f Motor von Tigercat FPT

- Einfache, zuverlässige Abgaskontrolle mit SCR-Technik
- Automatisch angepasste Motordrehzahl für hohe Kraftstoffeffizienz
- Vom Fahrer gesteuerte maximale Geschwindigkeitseinstellungen

### Hydrostatischer EHS-Antrieb

- Hochleistungsfähiger Antriebsstrang mit elektronischer Steuerung
- Hohe Geschwindigkeiten beim Vorwärts- und Rückwärtsfahren
- Hohe Leistung, minimales Durchdrehen der Räder in schwierigem Gelände

### Moderne elektronische Steuerung

- Intuitive Bedienoberfläche und geringer Kraftstoffverbrauch
- Präzise Steuerung aller Maschinenfunktionen

### Hochleistungskühlsystem

- Automatisch angepasster Lüfter für reduzierten Kraftstoffverbrauch in kalten Klimazonen
- Luftstrom-Umkehrung zum Sauberhalten des Wärmetauschers

### Stabile, zuverlässige Achsen von Tigercat

### Für extremste Belastungen entwickelt

- Rahmen mit optimalen Festigkeitseigenschaften
- Stabiles, langlebiges Mittelteil aus dickem Stahlblech, überdimensionierten Bolzen und Kegelrollenlagern

### Besonders einfacher Wartungszugang

- Ordentlicher, kompakter Motorraum
- Leichter Zugang zu den täglichen Wartungsbereichen
- Kippbare Kabine für einfachen Zugang zu Pumpen, Motoren und Antriebsstrang

### Bedienerstation mit Turnaround

- Turnaround-Drehsitz mit zwei Positionen und ergonomischer Joystick-Lenkung sowie rückwärts orientierten Steuerelementen
- Greif- und Auslegerfunktionen per Joystick gesteuert
- Ausgezeichnete Sicht seitlich des Maschinenhauses

### Große Doppelzylinder-Greifzange von Tigercat

- Wahlweise flache oder kastenförmige Zangen
- Größte Öffnungsweite in jeder Größenklasse zum schnellen Einsammeln verstreuter Bündel



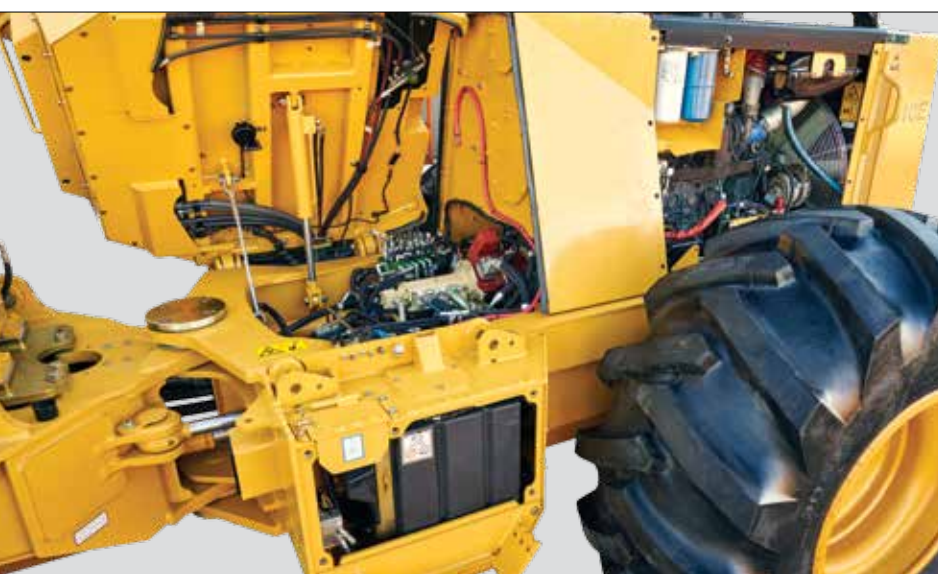
Stabiles Mittelteil mit überdimensionierten Bolzen und Kegelrollenlagern.



Ordentlicher, sauberer Motorraum mit schnellem Zugriff auf täglich zu wartende Bereiche.



Gut geschützte Achsen.



Bequemer Zugang zu allen Wartungsbereichen fördert bessere Routinen für die Maschinenwartung.

Ausgezeichnetes Layout mit leichtem Zugriff auf alle Hauptkomponenten.

Kippbare Kabine mit Zugang zu Pumpen und Antriebsstrang.

Saubere Kabel- und Schlauchführung.



Bequeme Sitzposition, wenn Greifzange beim Fahren vorwärts orientiert ist oder ein Bündel eingesammelt wird. Drehsitz mit Joystick-Lenkung. Bessere Ergonomie und geringere Nackenbelastung.

## TURNaround®

Der exklusive Turnaround-Sitz von Tigercat bietet rückwärts orientierte Steuerelemente.

Fahrkomfort und Maschinenbedienung mit optimaler Sicht, egal ob Schaufel oder Greifzange beim Fahren vorwärts orientiert ist.

Schnellere Zyklen, geringerer Kraftstoffverbrauch, bessere Aufschichtfähigkeit und zusätzliche Vielseitigkeit.



## Tigercat®

by **FPT**  
POWERTRAIN TECHNOLOGIES

## EHS™

Geschwindigkeit und Zugkraft. Das EHS-Antriebssystem kann dieselbe Zugkraft bereitstellen wie die höchste Übersetzung des Standardverteilergetriebes von Tigercat und dieselbe Höchstgeschwindigkeit wie die niedrigste Übersetzung dieses Getriebes.

Erreicht wird dies mit fortschrittlicher Rechnerlogik und der Fähigkeit einen Antriebsmotor zu deaktivieren, wenn hohe Zugkraft nicht benötigt wird. Der gesamte Pumpendurchsatz wird dann einem Hydraulikmotor zugeführt und damit Fahrgeschwindigkeit und Motorleistung erhöht.

Wenn die Betriebsbedingungen eine hohe Zugkraft erfordern, kommen beide Hydrostatikmotoren zum Einsatz. Bei reduzierter Zugkraftanforderung -- zum Beispiel beim Fahren ohne Ladung oder beim Fahren auf flachem Gelände mit Ladung -- wird zugunsten höherer Fahrgeschwindigkeiten der gesamte Pumpendurchsatz einem Motor zugeführt.

Die Emissionstechnik von Tigercat FPT ist einfach und zuverlässig und erfüllt die Tier 4 Abgasnormen ohne Einsatz von komplexen Turboladern mit variabler Geometrie, AGR-Systemen, Saugrohrklappen- oder Diesel-Partikelfilter. Entscheidend ist das patentierte SCR-System zur selektiven katalytischen Reduktion. Die Motoren von Tigercat FPT bieten bessere Zuverlässigkeit und geringere langfristige Wartungskosten.



**TIGERCATPOWER.**  
**TIGERCATSUPPORT.**

Große Doppelzylinder-Greifzange und Ausleger mit guten Sichtverhältnissen.



# TECHNISCHE ANGABEN

## ABMESSUNGEN mit Standardbereifung und Ausleger

LÄNGE.....	6.985 mm
ACHSABSTAND.....	3.935 mm
BREITE.....	3.330 mm
Achsversatz.....	3.020 mm
HÖHE.....	3.150 mm
BODENFREIHEIT.....	635 mm
GEWICHT.....	15.875 kg

## LEISTUNG

MOTOR.....	Tigercat FPT N67 Tier 4f 151 kW (203 PS) @ 2.200 U/min Vorreiniger und zweistufiger Luftfilter für den Motor
HÖCHSTGESCHWINDIGKEIT.....	21 km/h
KÜHLUNG.....	Kühler aus Aluminium, Ölkühler, Ladeluftkühler, Klimaanlagenkondensator, nebeneinander angeordnet
LÜFTER.....	Nicht verstellbares Gebläse Optional..... Flexaire® verstellbares, umschaltbares Gebläse
KRAFTSTOFFFASSUNGS- VERMÖGEN nutzbar.....	305 L Optional..... 585 L
DEF-FASSUNGSVERMÖGEN.....	43 L

## ANTRIEB

GETRIEBE.....	EHS (efficient high speed) hydrostatischer Antriebsstrang (2) Verstellmotoren
VORDERACHSE.....	Tigercat IB15 breites, Innenplanetenrad-Differenzial; Pendellagerung +/-15°
HINTERACHSE.....	Tigercat IB17, Innenplanetenrad-Differenzial; starr
DIFFERENTIALSPERREN.....	Separate Sperren für vorne und hinten

## HYDRAULIKSYSTEM

PUMPE, ANTRIEB.....	Kolben
HAUPTPUMPE 1.....	Kolben für alle Maschinenfunktionen
HAUPTPUMPE 2.....	Antrieb für Kühlung
FILTRATION.....	(2) Anschraubbar, 7 Mikron-Vollstrom
ZYLINDER, AUSLEGER.....	(2) 100 mm Bohrung (Einzelfunktion) (4) 100 mm Bohrung (Doppelfunktion)
ZYLINDER, LENKUNG.....	(2) 85 mm Bohrung
ZYLINDER, SCHAUFEL.....	(2) 90 mm Bohrung
BEHÄLTER.....	90 L

## BREMSEN

WIDERSTANDSBREMUNG.....	Hydrostatisch
SEKUNDÄRBREMSEN.....	Geschlossen, ölgekühlt
FESTSTELLBREMSE.....	Bremssattel; federdruckbetätigt, hydraulisch gelüftet

## REIFEN

STANDARD.....	30,5Lx32,20
OPTIONAL.....	24,5x32,16; 28,0.x26, 16; 67x34-26, 14; 73x44-32, 16

## AUSLEGER

STANDARD.....	Einzelfunktion, stufenlose Drehung
OPTIONAL.....	Doppelfunktion, stufenlose Drehung

## GREIFZANGE

STANDARD.....	Tigercat 1,21 m <sup>2</sup> 2-Zylinder, flache oder kastenförmige Zange
MAXIMALE ÖFFNUNGSWEITE.....	3.250 mm
OPTIONAL.....	Tigercat 1,39 m <sup>2</sup> 2-Zylinder, flache oder kastenförmige Zange
MAXIMALE ÖFFNUNGSWEITE.....	3.505 mm

## SCHAUFEL

BREITE.....	2.285 mm mit optionaler Vergrößerung.....2.920 mm
-------------	--

## ELEKTRIK

BATTERIE.....	(2) 12 V
LICHTMASCHINE.....	140 A, 24 V
ANLAGENSPIGUNG.....	24 V

## KABINE

KABINE.....	Wärmeisolierte, isoliert montierte Überdruckkabine; Klimaanlage/Heizung/Enteisungsanlage; (2) Türen mit seitlichen Schiebefenstern und klappbarem Drahtgitterschutz; nach vorne geneigte Windschutzscheibe; Maschinenüberwachungsanlage mit Farbbildschirm; digitaler Stereo-CD-Spieler AM/FM, CB-Funkgerät
-------------	---

SITZ.....	Extrem belastbarer Turnaround-Drehsitz, luftgefedert, voll höhenverstellbar, Rückenlehne verstellbar, Lordosenstütze und Armlehnen; mechanische Verriegelung in 2 Stellungen, drehbar um 100° für rückwärtsgerichtete Fahrt
-----------	---

BEDIENUNGSELEMENTE.....	Elektronisch; Joystick für Ausleger/Greifzange/ Schaufel/Lenkung; elektronisches Fußpedal, vorne und hinten mit Wahlschalter für Vorwärts-/ Rückwärtsfahren; IQAN MD3 Farbbildschirm für Maschinenüberwachung und Funktionseinstellung
-------------------------	--

WEITERE STANDARD- AUSSTATTUNG.....	Warnton beim Rückwärtsfahren; Kraftstoff-Ansaugfilter; Feuerlöscher; Druckwasseranlage; Kotflügel
---------------------------------------	---

SONDERAUSSTATTUNG.....	Hydraulische Winde; Halogenscheinwerfer; set; HID-Scheinwerfer; set; Kaltwetter-Ausrüstung
------------------------	---

TIGERCAT BEHÄLT SICH DAS RECHT VOR DIESE TECHNISCHE ANGABEN JEDERZEIT OHNE VORANKÜNDIGUNG ZU ÄNDERN

## TIGERCAT 610E SKIDDER



© 2001 - 2015 Tigercat International Inc. Alle Rechte vorbehalten. TIGERCAT, WIDERANGE, TURNAROUND, ER, EHS und TEC, die entsprechenden Logos, TOUGH RELIABLE PRODUCTIVE, TIGERCAT TV, "Tigercat Orange" und BETWEEN THE BRANCHES, sowie Unternehmens- und Produktbezeichnungen, sind Marken von Tigercat International Inc. und dürfen nicht ohne Genehmigung verwendet werden. TIGERCAT, TURNAROUND und ER und die entsprechenden Logos sind eingetragene Marken von Tigercat International Inc.

54 Morton Ave. East  
Brantford, Ontario  
Kanada, N3R 7J7  
Postfach: Box 637 N3T 5P9  
(7070) 1DE 0315•Tig

E-Mail: [comments@tigercat.com](mailto:comments@tigercat.com)  
Internet: [www.tigercat.com](http://www.tigercat.com)  
Tel: (519) 753-2000  
Fax: (519) 753-8272

**Tigercat**<sup>®</sup>