

ПОГРУЗЧИК 250D/T250D



Погрузчики серии 250D – отличный выбор для штабелирования и заводских складов лесоматериалов. Погрузчики 250D и T250D предназначены и сконструированы для высокопроизводительной лесозаготовки, обработки тяжелой древесины и операций по обрезке сучьев в тяжелых условиях работы.

ПОЛЬЗА И ПРЕИМУЩЕСТВА:

Мощный, эффективный двигатель Tigercat FPT

- Невероятно низкий уровень шума и экономия топлива
- Простая, надежная технология контроля выбросов SCR для Tier 4f

Эффективная гидравлическая система с определением нагрузки

Специализированная система поворота с регенерацией энергии

- Система привода с замкнутым контуром подает энергию обратно в двигатель при замедлении поворота, уменьшая потребление топлива и осуществляя регенерацию энергии для других функций машины
- Специализированная система поворота для быстрых циклов и улучшенной производительности машины при сучкообрезочных операциях

Система поворота высокой мощности

- Мощный подшипник большого диаметра
- Высокий крутящий момент на запуске и плавные остановки

Дополнительный комплект SuperDuty для тяжелых условий (SD), T250D

- Более крупная ходовая часть F6-155 с длиной вылета стрелы до 11 м и подвижной пятой для операций на заводских складах

Оptionальная шарнирно-сочлененная платформа AC16 для 250D

Оптимизированная и мощная с точки зрения соотношения прочности и веса стрела

- Прочные, хорошо защищенные цилиндры и крупные штифты
- Для подъема груза и обрезки сучьев в тяжелых условиях

Ходовая часть T250D с широкой базой для работы в условиях леса

- Отличная устойчивость и подвижность благодаря длинным гусеничным рамам
- Высокий кузов автомобиля и мощное тяговое усилие для высокой подвижности в полевых условиях
- Специально спроектирована и построена компанией Tigercat

Крепкая нижняя рама, 250D

- Больших размеров для отличной стабильности

Отличный доступ для обслуживания

- Клапаны удобно расположены под пешей платформой
- Доступ с платформы к точкам ежедневного техобслуживания
- Откидная дверца для доступа к гидравлическим насосам и фильтрам

Просторная, эргономичная кабина оператора

- Очень тихая рабочая среда (64-68 дБ)
- Эффективная система климат-контроля, подогрев/охлаждение сидений, жалюзи
- Хорошая видимость аппаратуры и системы контроля двигателя

Tigercat[®]

ТЕХНИЧЕСКИЕ ХАРАКТЕРИСТИКИ

250D

T250D

РАЗМЕРЫ

ДЛИНА без стрелы и подножек	5080 мм	5260 мм
ШИРИНА	2590 мм	3430 мм
ВЫСОТА	3450 мм	4320 мм
ВЫСОТА с кабиной, наклоненной для транспортировки	Не применимо	3530 мм
ДОРОЖНЫЙ ПРОСВЕТ	Не применимо	760 мм
ВЕС без захвата	17 190 кг	25 445 кг

МОЩНОСТЬ

ДВИГАТЕЛЬ Tier 4f	Tigercat FPT N67 Tier 4f	Tigercat FPT N67 Tier 4f
▶ НОМИНАЛЬНАЯ	160 кВт (215 л. с.) при 1800 об/мин	160 кВт (215 л. с.) при 1800 об/мин
▶ МАКСИМАЛЬНАЯ	160 кВт (215 л. с.) при 1800 об/мин	160 кВт (215 л. с.) при 1800 об/мин
ДВИГАТЕЛЬ Tier 2	Tigercat FPT N67 Tier 2	Tigercat FPT N67 Tier 2
▶ НОМИНАЛЬНАЯ	160 кВт (215 л. с.) при 1800 об/мин	160 кВт (215 л. с.) при 1800 об/мин
▶ МАКСИМАЛЬНАЯ	160 кВт (215 л. с.) при 1800 об/мин	160 кВт (215 л. с.) при 1800 об/мин
СИСТЕМА ОХЛАЖДЕНИЯ	Установленные рядом алюминиевый радиатор, охладитель масла, охладитель всасываемого воздуха и конденсатор кондиционирования воздуха	Установленные рядом алюминиевый радиатор, охладитель масла, охладитель всасываемого воздуха и конденсатор кондиционирования воздуха
ВЕНТИЛЯТОР	Фиксированный шаг, высокий поток	Фиксированный шаг, высокий поток
▶ Дополнительно	Вентилятор Flexhaire® с переменными оборотами и реверсом воздушного потока	Вентилятор Flexhaire® с переменными оборотами и реверсом воздушного потока
ЕМКОСТЬ ТОПЛИВНОГО БАКА	378 л	378 л
ЕМКОСТЬ БАКА DEF Tier 4f	43 л	43 л

ГИДРАВЛИЧЕСКАЯ СИСТЕМА

ГЛАВНЫЙ НАСОС	Поршневой	Поршневой
НАСОС СИСТЕМЫ ПОВОРОТА	Поршневой, с компенсатором давления	Поршневой, с компенсатором давления
РЕЗЕРВУАР	200 л	200 л
ФИЛЬТРЫ	(4) Навинчиваемый, 7 мкм полнопоточный	(4) Навинчиваемый, 7 мкм полнопоточный
ЦИЛИНДР ПОДЪЕМА	Диаметр 178 мм	Диаметр 178 мм
ЦИЛИНДР СТРЕЛЫ	Диаметр 152 мм	Диаметр 152 мм
ЦИЛИНДРЫ ВЫРАВНИВАНИЯ	(4) 165 мм в диаметре; Двухнаправленные запорные клапаны на болтах	Не применимо

ПОВОРОТНОЕ УСТРОЙСТВО

ПРИВОД ПОВОРОТНОГО УСТРОЙСТВА	Переменная частота вращения 8 об/мин, вращение на 360° Приоритет поворота и рекуперация энергии	Переменная частота вращения 8 об/мин, вращение на 360° Приоритет поворота и рекуперация энергии
ПОДШИПНИК ПОВОРОТНОГО УСТРОЙСТВА	Диаметр шара 1190 мм; Шестерни с внутренним зацеплением Двухступенчатый планетарный редуктор	Диаметр шара 1190 мм; Шестерни с внутренним зацеплением Двухступенчатый планетарный редуктор
КОРПУС	Пешая платформа	Пешая платформа
ПРОТИВОВЕС	Не применимо	2950 кг
▶ Дополнительно	Не применимо	3630 кг; 4535 кг

НИЖНЯЯ РАМА

Длина без подножек	4290 мм	Не применимо
Опорная база	3810 мм x 4650 мм	Не применимо
Подкладки-стабилизаторы	585 мм x 710 мм	Не применимо

ХОДОВАЯ ЧАСТЬ

ГУСЕНИЧНЫЕ РАМЫ	Не применимо	F6-140 для тяжелых условий эксплуатации; Встроенные направляющие гусениц/углы схода
ГУСЕНИЧНАЯ ЦЕПЬ	Не применимо	F8/D6D с шагом 203 мм, герметизирована и смазана
ГЛАВНАЯ ПЕРЕДАЧА	Не применимо	(2) Аксиально-поршневые моторы; С бесступенчато регулируемой скоростью
ТЯГОВОЕ УСИЛИЕ	Не применимо	222 кН
КОРОБКА ПЕРЕДАЧ	Не применимо	Трехступенчатый редуктор планетарного типа с тормозом
ПЕРЕДНЕЕ НАПРАВЛЯЮЩЕЕ КОЛЕСО	Не применимо	Гидравлический регулятор натяжения гусеницы; Пружинный амортизатор
ПОДДЕРЖИВАЮЩИЕ КАТКИ	Не применимо	(2) D6D экскаваторного типа
▶ Дополнительно	Не применимо	Направляющие с креплением на болтах
ОПОРНЫЕ КАТКИ	Не применимо	(8) D6 однобортных/двубортных тракторного типа
БАШМАК ГУСЕНИЦЫ	Не применимо	760 мм, тройной грунтозацеп
▶ Дополнительно	Не применимо	915 мм, тройной грунтозацеп; 915 мм, тройной грунтозацеп Tri-Track

ТОРМОЗ

ПОВОРОТНОЕ УСТРОЙСТВО	Не применимо	Фрикционный диск; Действие пружины с автоматическим приводом, гидравлическое растормаживание
ГУСЕНИЦА	Не применимо	Фрикционный диск; Действие пружины с ручным приводом, гидравлическое растормаживание

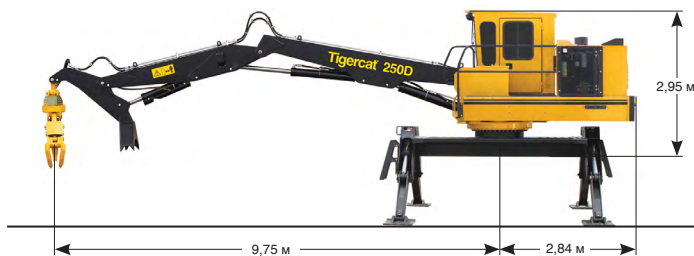
250D

T250D

СТРЕЛА		
МАКСИМАЛЬНЫЙ ВЫЛЕТ	9750 мм	9750 мм
ГРУЗОПОДЪЕМНОСТЬ	15 875 кг при вылете 3,35 м; 7075 кг при вылете 7,62 м	15 875 кг при вылете 3,35 м; 7075 кг при вылете 7,62 м
МАКСИМАЛЬНЫЙ ВЫЛЕТ, комплект SD	Не применимо	11 000 мм
ГРУЗОПОДЪЕМНОСТЬ, комплект SD	Не применимо	9980 кг при вылете 4,57 м; 5445 кг при вылете 7,62 м
ЭЛЕКТРИЧЕСКАЯ ЧАСТЬ		
АККУМУЛЯТОР	(2) 950 CCA, 12 В	(2) 950 CCA, 12 В
ГЕНЕРАТОР	80 А, 24 В	80 А, 24 В
СИСТЕМНОЕ НАПРЯЖЕНИЕ	24 В	24 В
ОСВЕЩЕНИЕ	Галогеновое, (2) лампы на стреле, (3) лампы на кабине, (1) лампа в отсеке двигателя; (1) Сервисная лампа в отсеке двигателя	Галогеновое, (2) лампы на стреле, (3) лампы на кабине, (1) лампа в отсеке двигателя; (1) Сервисная лампа в отсеке двигателя
▶ Дополнительно	Комплект светодиодных ламп	Комплект светодиодных ламп
КАБИНА ОПЕРАТОРА		
КАБИНА	С теплоизоляцией, герметичная; Наклоненное вперед тонированное поликарбонатное лобовое стекло с прерывистым стеклоочистителем Сдвижные тонированные боковые окна; Потолочный поликарбонатный световой люк; Жалюзи на лобовом стекле и потолочном люке Система кондиционирования, обогреватель, антиобледенитель и нагнетатель; 3-скоростной вентилятор; Потолочный плафон; Держатель мобильного телефона; (2) 12 В розетки; Си-Би радио; Цифровое стерео AM/FM, CD-плеер и дополнительный входной порт; Audio Bluetooth® и система громкой связи; Электронная система управления с цветным ЖК-дисплеем для мониторинга машины и регулировки функций	
КРЕСЛО	Подвесная система для тяжелых условий эксплуатации, полностью регулируемое, с подогревом и охлаждением	
ЭЛЕМЕНТЫ УПРАВЛЕНИЯ ОПЕРАТОРА		
СТРЕЛА	Гидравлический джойстик	Гидравлический джойстик
СТАБИЛИЗАТОРЫ	Электрические переключатели	Не применимо
ПОВОРОТНОЕ УСТРОЙСТВО	Контрольный клапан с педальным управлением	Контрольный клапан с педальным управлением
ПЕРЕДВИЖЕНИЕ	Не применимо	Контрольный клапан с педальным управлением
ПРОЧЕЕ СТАНДАРТНОЕ ОБОРУДОВАНИЕ		
	Гидравлика сучкорезной/раскряжевочной цепной пилы	Не применимо
ДОПОЛНИТЕЛЬНОЕ ОБОРУДОВАНИЕ		
	Захваты Tigercat LG4053, LG5057T, непрерывное вращение Другие конфигурации захвата; С подвижной пятой; Гидрозамки цилиндра; Гидравлика пилы на захвате	Захваты Tigercat LG4053, LG5057T, непрерывное вращение Захват built-n-top, грейферные захваты; Другие конфигурации захвата С подвижной пятой; Гидрозамки цилиндра; Гидравлика захвата пилы Гидравлика сучкорезной/раскряжевочной цепной пилы; Подъемник кабины на 1575 мм для работы с лесоматериалами; Комплект SuperDuty для тяжелых условий (SD): стрела 11 м с подвижной пятой и ходовой частью F6-152

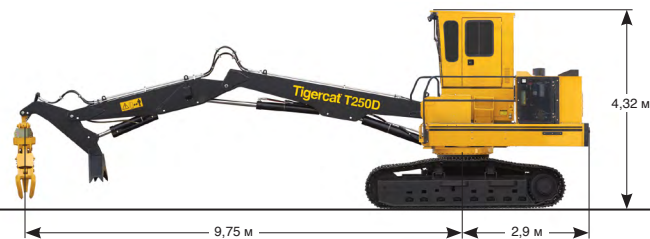
ВСЕ УКАЗАННЫЕ ПАРАМЕТРЫ ДВИГАТЕЛЯ СООТВЕТСТВУЮТ ПОЛЕЗНОЙ МОЩНОСТИ СОГЛАСНО СТАНДАРТУ SAE J1349. КОМПАНИЯ ОСТАВЛЯЕТ ЗА СОБОЙ ПРАВО ВНОСИТЬ В ЛЮБОЕ ВРЕМЯ ИЗМЕНЕНИЯ В ЭТИ СПЕЦИФИКАЦИИ БЕЗ ПРЕДВАРИТЕЛЬНОГО УВЕДОМЛЕНИЯ

ПОГРУЗЧИК 250D



Примечание: действительный максимальный вылет с подвижной пятой равен 10 м

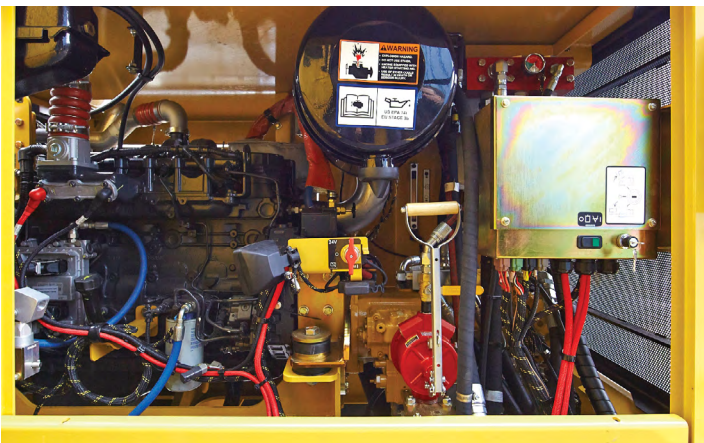
ПОГРУЗЧИК T250D



ПЛАТФОРМА AC16

Шарнирно-сочлененная платформа AC16 специально сконструирована и произведена компанией Tigercat для работы с лесоматериалами. Оси для работы в условиях леса, мощное тяговое усилие и четырехколесный привод AC16 предназначены для работы на труднопроходимой местности и для буксировки. Также доступны дополнительные встроенные коники.





Легкий доступ к двигателю и всем точкам ежедневного техобслуживания



Все клапаны находятся под пешей платформой для обеспечения простого доступа к необходимым компонентам с аккуратно проложенными гидравлическими шлангами и электрическими проводами.



БЕСШУМНАЯ, ПРОСТОРНАЯ, ЭРГОНОМИЧНАЯ ОПЕРАЦИОННАЯ СРЕДА позволяет оператору сосредотачиваться на первостепенных задачах сортировки и погрузки.

Кабина удобно расположена и оснащена широким жидкокристаллическим тач-скрином, передней и задней камерами, радио AM/FM, CD-плеером, а также аудио Bluetooth® и системой громкой связи.

Tigercat
by **FPT**
POWERTRAIN TECHNOLOGIES

ТЕХНОЛОГИЯ ДВИГАТЕЛЕЙ TIGERCAT FPT

Двигатели Tigercat FPT Tier 4f отличаются быстрой реакцией на нагрузку, низкими эксплуатационными расходами и высокой удельной мощностью в сочетании с превосходной топливной экономией.

Система впрыскивания топлива коммон-рейл второго поколения обеспечивает максимальную производительность в самых требовательных условиях эксплуатации.

Технология выбросов Tigercat FPT Tier 4f проста и надежна. Она соответствует существующим нормативам и не имеет сложных дополнительных компонентов. Ключевой является система запатентованного селективного восстановления катализатора (SCR) при очистке выхлопных газов.

Двигатели Tigercat FPT более надежны и требуют меньших затрат на техническое обслуживание, что делает их лучшим выбором для лесохозяйственного и внедорожного промышленного оборудования.

TIGERCATPOWER.
TIGERCATSUPPORT.



Е-МАЙЛ	comments@tigercat.com
ТЕЛЕФОН	519.753.2000
ВЕБ-САЙТ	www.tigercat.com
АДРЕС	54 Morton Ave. East, Brantford, Ontario Canada, N3R 7J7
АБОНЕНТСКИЙ ЯЩИК	Box 637 N3T 5P9

© 2001 - 2019 Tigercat International Inc. Все права защищены. TIGERCAT, WIDERANGE, TURNAROUND, ER, EHS, LOW-WIDE, TEC их соответствующие логотипы TOUGH RELIABLE PRODUCTIVE, TIGERCAT TV, «Tigercat Orange», BETWEEN THE BRANCHES и другие фирменные и товарные обозначения являются товарными знаками Tigercat International Inc., которые запрещено использовать без разрешения со стороны их собственника. TIGERCAT, TURNAROUND, WIDERANGE, EHS, ER, а также их логотипы являются зарегистрированными товарными знаками компании Tigercat International Inc.