

## ПОГРУЗЧИК 250D/T250D



Погрузчики серии 250D – отличный выбор для штабелирования и заводских складов лесоматериалов. Погрузчики 250D и T250D предназначены и сконструированы для высокопроизводительной лесозаготовки, обработки тяжелой древесины и операций по обрезке сучьев в тяжелых условиях работы.

### ПОЛЬЗА И ПРЕИМУЩЕСТВА:

#### Мощный, эффективный двигатель Tigercat FPT

- Невероятно низкий уровень шума и экономия топлива
- Простая, надежная технология контроля выбросов SCR для Tier 4f

#### Эффективная гидравлическая система с определением нагрузки

#### Специализированная система поворота с регенерацией энергии

- Система привода с замкнутым контуром подает энергию обратно в двигатель при замедлении поворота, уменьшая потребление топлива и осуществляя регенерацию энергии для других функций машины
- Специализированная система поворота для быстрых циклов и улучшенной производительности машины при сучкообрезочных операциях

#### Система поворота высокой мощности

- Мощный подшипник большого диаметра
- Высокий крутящий момент на запуске и плавные остановки

#### Дополнительный комплект SuperDuty для тяжелых условий (SD), T250D

- Более крупная ходовая часть F6-155 с длиной вылета стрелы до 11 м и подвижной пятой для операций на заводских складах

#### Опциональная шарнирно-сочлененная платформа AC16 для 250D

#### Оптимизированная и мощная с точки зрения соотношения прочности и веса стрела

- Прочные, хорошо защищенные цилиндры и крупные штифты
- Для подъема груза и обрезки сучьев в тяжелых условиях

#### Ходовая часть T250D с широкой базой для работы в условиях леса

- Отличная устойчивость и подвижность благодаря длинным гусеничным рамам
- Высокий кузов автомобиля и мощное тяговое усилие для высокой подвижности в полевых условиях
- Специально спроектирована и построена компанией Tigercat

#### Крепкая нижняя рама, 250D

- Больших размеров для отличной стабильности

#### Отличный доступ для обслуживания

- Клапаны удобно расположены под пешей платформой
- Доступ с платформы к точкам ежедневного техобслуживания
- Откидная дверь для доступа к гидравлическим насосам и фильтрам

#### Просторная, эргономичная кабина оператора

- Очень тихая рабочая среда (64-68 дБ)
- Эффективная система климат-контроля, подогрев/охлаждение сидений, жалюзи
- Хорошая видимость аппаратуры и системы контроля двигателя

**Tigercat**<sup>®</sup>

# ТЕХНИЧЕСКИЕ ХАРАКТЕРИСТИКИ

## 250D

## T250D

### РАЗМЕРЫ

ДЛИНА без стрелы и подножек	5080 мм	5260 мм
ШИРИНА	2590 мм	3430 мм
ВЫСОТА	3450 мм	4320 мм
ВЫСОТА с кабиной, наклоненной для транспортировки	Не применимо	3530 мм
ДОРОЖНЫЙ ПРОСВЕТ	Не применимо	760 мм
ВЕС без захвата	17 190 кг	25 445 кг

### МОЩНОСТЬ

ДВИГАТЕЛЬ Tier 4f	Tigercat FPT N67 Tier 4f	Tigercat FPT N67 Tier 4f
▶ НОМИНАЛЬНАЯ	160 кВт (215 л. с.) при 1800 об/мин	160 кВт (215 л. с.) при 1800 об/мин
▶ МАКСИМАЛЬНАЯ	160 кВт (215 л. с.) при 1800 об/мин	160 кВт (215 л. с.) при 1800 об/мин
ДВИГАТЕЛЬ Tier 2	Tigercat FPT N67 Tier 2	Tigercat FPT N67 Tier 2
▶ НОМИНАЛЬНАЯ	160 кВт (215 л. с.) при 1800 об/мин	160 кВт (215 л. с.) при 1800 об/мин
▶ МАКСИМАЛЬНАЯ	160 кВт (215 л. с.) при 1800 об/мин	160 кВт (215 л. с.) при 1800 об/мин
СИСТЕМА ОХЛАЖДЕНИЯ	Установленные рядом алюминиевый радиатор, охладитель масла, охладитель всасываемого воздуха и конденсатор кондиционирования воздуха	Установленные рядом алюминиевый радиатор, охладитель масла, охладитель всасываемого воздуха и конденсатор кондиционирования воздуха
ВЕНТИЛЯТОР	Фиксированный шаг, высокий поток	Фиксированный шаг, высокий поток
▶ Дополнительно	Вентилятор Flexhaire® с переменными оборотами и реверсом воздушного потока	Вентилятор Flexhaire® с переменными оборотами и реверсом воздушного потока
ЕМКОСТЬ ТОПЛИВНОГО БАКА	378 л	378 л
ЕМКОСТЬ БАКА DEF Tier 4f	43 л	43 л

### ГИДРАВЛИЧЕСКАЯ СИСТЕМА

ГЛАВНЫЙ НАСОС	Поршневой	Поршневой
НАСОС СИСТЕМЫ ПОВОРОТА	Поршневой, с компенсатором давления	Поршневой, с компенсатором давления
РЕЗЕРВУАР	200 л	200 л
ФИЛЬТРЫ	(4) Навинчиваемый, 7 мкм полнопоточный	(4) Навинчиваемый, 7 мкм полнопоточный
ЦИЛИНДР ПОДЪЕМА	Диаметр 178 мм	Диаметр 178 мм
ЦИЛИНДР СТРЕЛЫ	Диаметр 152 мм	Диаметр 152 мм
ЦИЛИНДРЫ ВЫРАВНИВАНИЯ	(4) 165 мм в диаметре; Двухнаправленные запорные клапаны на болтах	Не применимо

### ПОВОРОТНОЕ УСТРОЙСТВО

ПРИВОД ПОВОРОТНОГО УСТРОЙСТВА	Переменная частота вращения 8 об/мин, вращение на 360° Приоритет поворота и рекуперация энергии	Переменная частота вращения 8 об/мин, вращение на 360° Приоритет поворота и рекуперация энергии
ПОДШИПНИК ПОВОРОТНОГО УСТРОЙСТВА	Диаметр шара 1190 мм; Шестерни с внутренним зацеплением Двухступенчатый планетарный редуктор	Диаметр шара 1190 мм; Шестерни с внутренним зацеплением Двухступенчатый планетарный редуктор
КОРПУС	Пешая платформа	Пешая платформа
ПРОТИВОВЕС	Не применимо	2950 кг
▶ Дополнительно	Не применимо	3630 кг; 4535 кг

### НИЖНЯЯ РАМА

Длина без подножек	4290 мм	Не применимо
Опорная база	3810 мм x 4650 мм	Не применимо
Подкладки-стабилизаторы	585 мм x 710 мм	Не применимо

### ХОДОВАЯ ЧАСТЬ

ГУСЕНИЧНЫЕ РАМЫ	Не применимо	F6-140 для тяжелых условий эксплуатации; Встроенные направляющие гусениц/углы схода
ГУСЕНИЧНАЯ ЦЕПЬ	Не применимо	F8/D6D с шагом 203 мм, герметизирована и смазана
ГЛАВНАЯ ПЕРЕДАЧА	Не применимо	(2) Аксиально-поршневые моторы; С бесступенчато регулируемой скоростью
ТЯГОВОЕ УСИЛИЕ	Не применимо	222 кН
КОРОБКА ПЕРЕДАЧ	Не применимо	Трехступенчатый редуктор планетарного типа с тормозом
ПЕРЕДНЕЕ НАПРАВЛЯЮЩЕЕ КОЛЕСО	Не применимо	Гидравлический регулятор натяжения гусеницы; Пружинный амортизатор
ПОДДЕРЖИВАЮЩИЕ КАТКИ	Не применимо	(2) D6D экскаваторного типа
▶ Дополнительно	Не применимо	Направляющие с креплением на болтах
ОПОРНЫЕ КАТКИ	Не применимо	(8) D6 однобортных/двубортных тракторного типа
БАШМАК ГУСЕНИЦЫ	Не применимо	760 мм, тройной грунтозацеп
▶ Дополнительно	Не применимо	915 мм, тройной грунтозацеп; 915 мм, тройной грунтозацеп Tri-Track

### ТОРМОЗ

ПОВОРОТНОЕ УСТРОЙСТВО	Не применимо	Фрикционный диск; Действие пружины с автоматическим приводом, гидравлическое растормаживание
ГУСЕНИЦА	Не применимо	Фрикционный диск; Действие пружины с ручным приводом, гидравлическое растормаживание



**250D**
**T250D**

СТРЕЛА		
МАКСИМАЛЬНЫЙ ВЫЛЕТ	9750 мм	9750 мм
ГРУЗОПОДЪЕМНОСТЬ	15 875 кг при вылете 3,35 м; 7075 кг при вылете 7,62 м	15 875 кг при вылете 3,35 м; 7075 кг при вылете 7,62 м
МАКСИМАЛЬНЫЙ ВЫЛЕТ, комплект SD	Не применимо	11 000 мм
ГРУЗОПОДЪЕМНОСТЬ, комплект SD	Не применимо	9980 кг при вылете 4,57 м; 5445 кг при вылете 7,62 мм
ЭЛЕКТРИЧЕСКАЯ ЧАСТЬ		
АККУМУЛЯТОР	(2) 950 CCA, 12 В	(2) 950 CCA, 12 В
ГЕНЕРАТОР	80 А, 24 В	80 А, 24 В
СИСТЕМНОЕ НАПРЯЖЕНИЕ	24 В	24 В
ОСВЕЩЕНИЕ	Галогеновое, (2) лампы на стреле, (3) лампы на кабине, (1) лампа в отсеке двигателя; (1) Сервисная лампа в отсеке двигателя	Галогеновое, (2) лампы на стреле, (3) лампы на кабине, (1) лампа в отсеке двигателя; (1) Сервисная лампа в отсеке двигателя
▶ Дополнительно	Комплект светодиодных ламп	Комплект светодиодных ламп
КАБИНА ОПЕРАТОРА		
КАБИНА	С теплоизоляцией, герметичная; Наклоненное вперед тонированное поликарбонатное лобовое стекло с прерывистым стеклоочистителем Сдвижные тонированные боковые окна; Потолочный поликарбонатный световой люк; Жалюзи на лобовом стекле и потолочном люке Система кондиционирования, обогреватель, антиобледенитель и нагнетатель; 3-скоростной вентилятор; Потолочный плафон; Держатель мобильного телефона; (2) 12 В розетки; Си-Би радио; Цифровое стерео AM/FM, CD-плеер и дополнительный входной порт; Audio Bluetooth® и система громкой связи; Электронная система управления с цветным ЖК-дисплеем для мониторинга машины и регулировки функций	
КРЕСЛО	Подвесная система для тяжелых условий эксплуатации, полностью регулируемое, с подогревом и охлаждением	
ЭЛЕМЕНТЫ УПРАВЛЕНИЯ ОПЕРАТОРА		
СТРЕЛА	Гидравлический джойстик	Гидравлический джойстик
СТАБИЛИЗАТОРЫ	Электрические переключатели	Не применимо
ПОВОРОТНОЕ УСТРОЙСТВО	Контрольный клапан с педальным управлением	Контрольный клапан с педальным управлением
ПЕРЕДВИЖЕНИЕ	Не применимо	Контрольный клапан с педальным управлением
ПРОЧЕЕ СТАНДАРТНОЕ ОБОРУДОВАНИЕ		
	Гидравлика сучкорезной/раскряжевочной цепной пилы	Не применимо
ДОПОЛНИТЕЛЬНОЕ ОБОРУДОВАНИЕ		
	Захваты Tigercat LG4053, LG5057T, непрерывное вращение Другие конфигурации захвата; С подвижной пятой; Гидрозамки цилиндра; Гидравлика пилы на захвате	Захваты Tigercat LG4053, LG5057T, непрерывное вращение Захват built-in-top, грейферные захваты; Другие конфигурации захвата С подвижной пятой; Гидрозамки цилиндра; Гидравлика захвата пилы Гидравлика сучкорезной/раскряжевочной цепной пилы; Подъемник кабины на 1575 мм для работы с лесоматериалами; Комплект SuperDuty для тяжелых условий (SD): стрела 11 м с подвижной пятой и ходовой частью F6-152

ВСЕ УКАЗАННЫЕ ПАРАМЕТРЫ ДВИГАТЕЛЯ СООТВЕТСТВУЮТ ПОЛЕЗНОЙ МОЩНОСТИ СОГЛАСНО СТАНДАРТУ SAE J1349. КОМПАНИЯ ОСТАВЛЯЕТ ЗА СОБОЙ ПРАВО ВНОСИТЬ В ЛЮБОЕ ВРЕМЯ ИЗМЕНЕНИЯ В ЭТИ СПЕЦИФИКАЦИИ БЕЗ ПРЕДВАРИТЕЛЬНОГО УВЕДОМЛЕНИЯ

## ПОГРУЗЧИК 250D



Примечание: действительный максимальный вылет с подвижной пятой равен 10 м

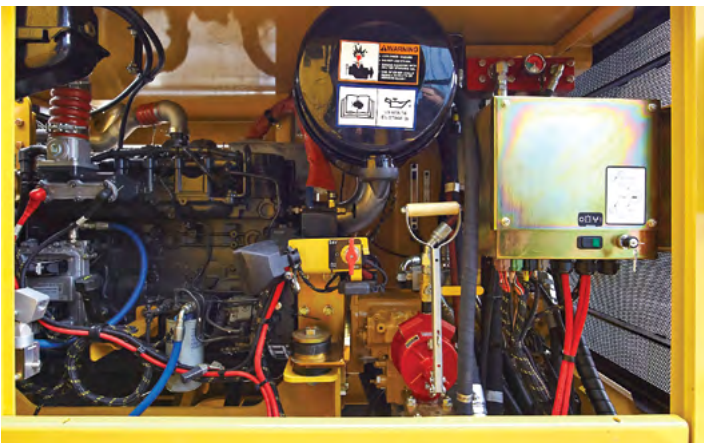
## ПОГРУЗЧИК T250D



### ПЛАТФОРМА AC 16

Шарнирно-сочлененная платформа AC 16 специально сконструирована и произведена компанией Tigercat для работы с лесоматериалами. Оси для работы в условиях леса, мощное тяговое усилие и четырехколесный привод AC 16 предназначены для работы на труднопроходимой местности и для буксировки. Также доступны дополнительные встроенные коники.





Легкий доступ к двигателю и всем точкам ежедневного техобслуживания



Все клапаны находятся под пешей платформой для обеспечения простого доступа к необходимым компонентам с аккуратно проложенными гидравлическими шлангами и электрическими проводами.



**БЕСШУМНАЯ, ПРОСТОРНАЯ, ЭРГОНОМИЧНАЯ ОПЕРАЦИОННАЯ СРЕДА** позволяет оператору сосредотачиваться на первостепенных задачах сортировки и погрузки.

Кабина удобно расположена и оснащена широким жидкокристаллическим тач-скрином, передней и задней камерами, радио AM/FM, CD-плеером, а также аудио Bluetooth® и системой громкой связи.

**Tigercat**  
by **FPT**  
POWERTRAIN TECHNOLOGIES

## ТЕХНОЛОГИЯ ДВИГАТЕЛЕЙ TIGERCAT FPT

Двигатели Tigercat FPT Tier 4f отличаются быстрой реакцией на нагрузку, низкими эксплуатационными расходами и высокой удельной мощностью в сочетании с превосходной топливной экономией.

Система впрыскивания топлива коммон-рейл второго поколения обеспечивает максимальную производительность в самых требовательных условиях эксплуатации.

Технология выбросов Tigercat FPT Tier 4f проста и надежна. Она соответствует существующим нормативам и не имеет сложных дополнительных компонентов. Ключевой является система запатентованного селективного восстановления катализатора (SCR) при очистке выхлопных газов.

Двигатели Tigercat FPT более надежны и требуют меньших затрат на техническое обслуживание, что делает их лучшим выбором для лесохозяйственного и внедорожного промышленного оборудования.

**TIGERCATPOWER.**  
**TIGERCATSUPPORT.**



<b>E-MAIL</b>	comments@tigercat.com
<b>ТЕЛЕФОН</b>	519.753.2000
<b>ВЕБ-САЙТ</b>	www.tigercat.com
<b>АДРЕС</b>	54 Morton Ave. East, Brantford, Ontario Canada, N3R 7J7
<b>АБОНЕНТСКИЙ ЯЩИК</b>	Box 637 N3T 5P9

© 2001 - 2019 Tigercat International Inc. Все права защищены. TIGERCAT, WIDERANGE, TURNAROUND, ER, EHS, LOW-WIDE, TEC их соответствующие логотипы TOUGH RELIABLE PRODUCTIVE, TIGERCAT TV, «Tigercat Orange», BETWEEN THE BRANCHES и другие фирменные и товарные обозначения являются товарными знаками Tigercat International Inc., которые запрещено использовать без разрешения со стороны их собственника. TIGERCAT, TURNAROUND, WIDERANGE, EHS, ER, а также их логотипы являются зарегистрированными товарными знаками компании Tigercat International Inc.