



ОБОРУДОВАНИЕ TIGERCAT СЕРИИ E ЯВЛЯЕТСЯ САМЫМ ПЕРЕДОВЫМ, ЭФФЕКТИВНЫМ И ПРОДУКТИВНЫМ В МИРЕ

Шестиколесный привод обеспечивает отличное сцепление с грунтом и оптимальное распределение веса.

Шестиколесные трелевочные тракторы Tigercat с гидростатическим приводом способны доставлять древесину к погрузочной площадке по самой низкой стоимости за тонну в тяжелых условиях бездорожья, как на гористой, так и равнинной местности.

- Высокоэффективная трансмиссия
- Максимальное тяговое усилие при любой скорости двигателя
- Минимальная пробуксовка колес в условиях труднопроходимой местности

615 E

Быстрый, компактный и маневренный. Идеально подходит для мягкого грунта, крутых склонов и ограниченного пространства.



625 E

Лучше всего подходит для заготовки больших объемов древесины, сложной местности, требовательных рабочих циклов и трелевки на дальние расстояния.



635 G

Самый высокопроизводительный трелевочный трактор компании Tigercat, идеально подходящий для заготовки больших объемов древесины на неровном рельефе.





TURNAROUND®

ДВУХПОЗИЦИОННОЕ ВРАЩАЮЩЕЕСЯ КРЕСЛО TURNAROUND™ ЯВЛЯЕТСЯ СТАНДАРТНЫМ ОСНАЩЕНИЕМ ВСЕЙ ЛИНЕЙКИ ТРЕЛЕВОЧНЫХ ТРАКТОРОВ.

Благодаря Turnaround термины «прямой ход» и «обратный ход» потеряли смысл. Оператор может передвигаться как отвалом вперед, так и захватом вперед, полностью контролируя все функции. Благодаря продвинутому гидростатическому приводу Tigercat полный диапазон скоростей и максимальное тяговое усилие доступны для обоих направлений.

Функция рулевого управления контролируется с помощью встроенного в подлокотник джойстика, что позволяет оператору находиться в более безопасном, правильном с точки зрения эргономики сидячем положении.

РЕАЛЬНЫЕ ПРЕИМУЩЕСТВА TURNAROUND:

- Снижение напряжения шеи. Благодаря Turnaround позвоночник правильно выровнен. Усилена амортизация воздействий на тело. Операторы, использующие Turnaround ежедневно, отмечают улучшение самочувствия в конце рабочей смены.
- Более быстрые повороты и сниженный расход топлива. Вместо выполнения широкого или трехточечного поворота оператор просто совершает возвратно-поступательные движения с площадки на участок для рубки.
- Простое выполнение задач штабелирования. Ваша задача у вас под рукой, она находится впереди, а не позади вас.
- Упрощенная работа на сложном рельефе. Передвижение захватом вперед на крутых склонах при полном обзоре пней и преград.
- Более быстрое поднятие нескольких пакетов.
- Идеально подходит для езды по длинным и узким подстилам из бревен или по коридору, образовавшемуся после прореживания.

ИСПОЛЬЗОВАНИЕ ПОЛНОГО ПОТЕНЦИАЛА КРЕСЛА TURNAROUND РАСШИРЯЕТ ВОЗМОЖНОСТИ ТРЕЛЕВОЧНОГО ТРАКТОРА. ТОЛЬКО ПРЕДСТАВЬТЕ, ЧТО TURNAROUND МОЖЕТ ПРЕДЛОЖИТЬ ВАМ.

ТЕХНОЛОГИЯ ДВИГАТЕЛЕЙ TIGERCAT FPT

Двигатели Tigercat FPT Tier 2 и Tier 4f отличаются быстрой реакцией на нагрузку, низкими эксплуатационными расходами и высокой удельной мощностью в сочетании с превосходной топливной экономией.

Система впрыскивания топлива коммон-рейл второго поколения обеспечивает максимальную производительность в самых требовательных условиях эксплуатации.

Технология выбросов Tigercat FPT Tier 4f проста и надежна. Она соответствует существующим нормативам и не имеет сложных дополнительных компонентов. Ключевой является система запатентованного селективного восстановления катализатора (SCR) при очистке выхлопных газов.

Двигатели Tigercat FPT более надежны и требуют меньших затрат на техническое обслуживание, что делает их лучшим выбором для лесохозяйственного и внедорожного промышленного оборудования.

TIGERCATPOWER.
TIGERCATSUPPORT.™



СКОРОСТЬ И ТЯГОВОЕ УСИЛИЕ

EHS способна обеспечить как тяговое усилие в случае самого большого передаточного отношения в стандартной раздаточной коробке Tigercat, так и максимальную скорость при самом малом передаточном отношении, предлагаемом в этой стандартной раздаточной коробке.

Это достигается при помощи сложной компьютерной логики и способности отключать один из тяговых двигателей, когда не требуется большое тяговое усилие. В этом случае вся подача насоса направляется в один гидравлический двигатель, увеличивая как скорость передвижения машины, так и производительность двигателя.

Когда для условий эксплуатации требуется большое тяговое усилие, работают оба гидростатических двигателя. В случае более низких требований к тяговому усилию, например, при поездке без груза или с грузом на равнинной местности, вся подача насоса направляется в один двигатель для получения более высокой скорости передвижения.

Все это происходит плавно и незаметно. Участие оператора не требуется.

EHS®

ВЫСОКОЕМКИЕ ДВУХЦИЛИНДРОВЫЕ ЗАХВАТЫ TIGERCAT

Плоские или коробчатые клещи на выбор. Широкое раскрытие от кончика к кончику для легкого сбора разбросанных пакетов. Функции захвата и арки контролируются одним джойстиком.



ШЕСТИКОЛЕСНЫЙ ПРИВОД

Привод Отличная эффективность на крутых склонах. Низкое давление на грунт в условиях мягкого грунта.



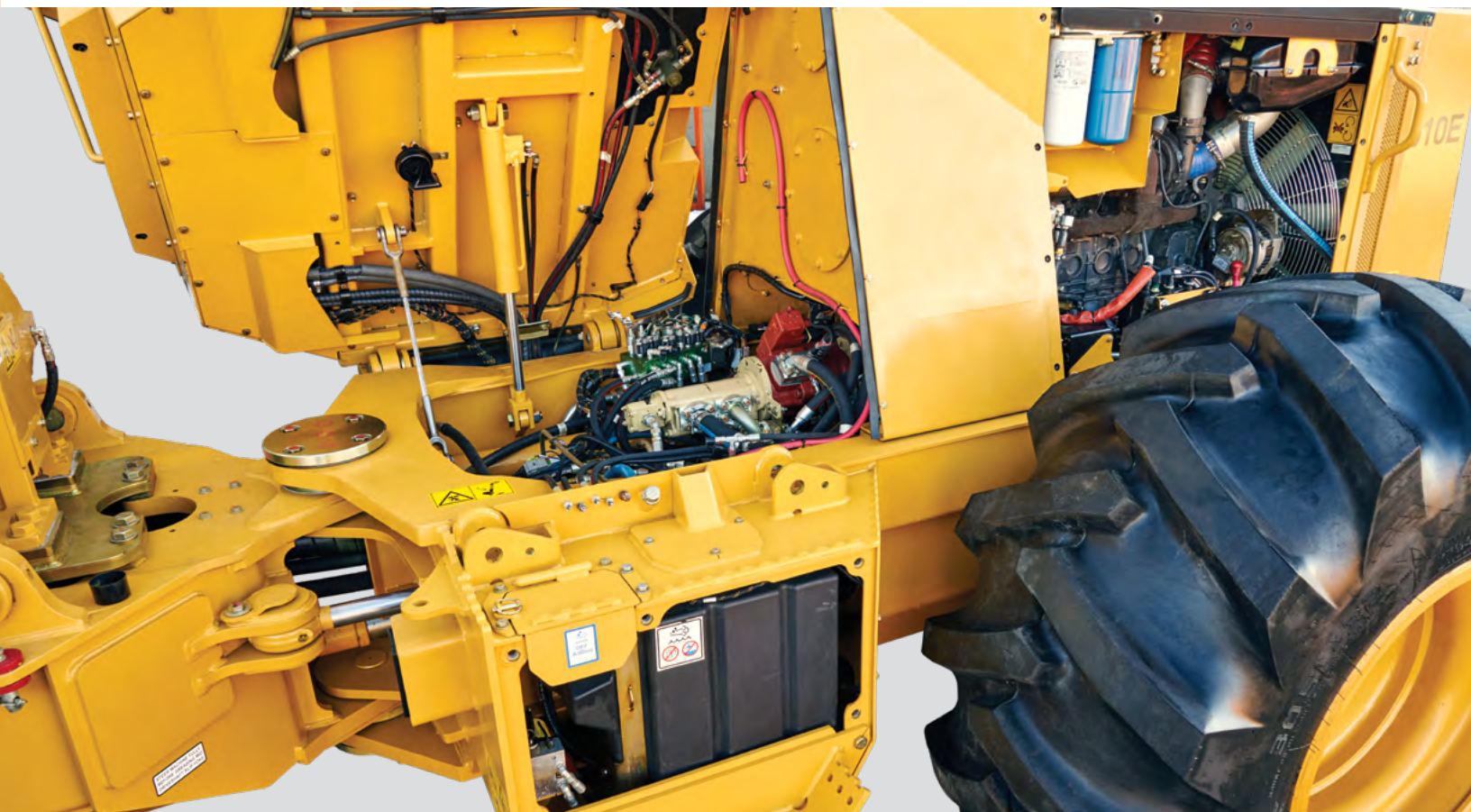
ОСИ TIGERCAT

- Собственная разработка и производство гарантируют, что оси подходят для высокой производительности и требовательных циклов работы трелевочных тракторов Tigercat.
- Расширенные возможности обработки и строгие процессы контроля качества компании Tigercat обеспечивают надежность компонентов с низкими эксплуатационными расходами и длительным сроком службы.



Все модели серии оснащены двойными или флотационными шинами в стандартной комплектации.

Tigercat®



УДОБСТВО

Удобный доступ ко всем точкам ежедневного техобслуживания способствует упрощению всего процесса технического обслуживания. Отличная компоновка с легким доступом ко всем основным компонентам. Наклоняемая кабина обеспечивает доступ к насосам и трансмиссии. Чистые пути укладки шлангов и проводов.



ПРОЧНАЯ КОНСТРУКЦИЯ

Прочная центральная секция из утолщенной стали с крупными штифтами и коническими роликовыми подшипниками.



ЛЕГКИЙ ДОСТУП

Вместительный моторный отсек, обеспечивающий простой доступ к точкам ежедневного техобслуживания.

ТЕХНИЧЕСКИЕ ХАРАКТЕРИСТИКИ

615 E
625 E
635 G

РАЗМЕРЫ СО СТАНДАРТНЫМИ ШИНАМИ

ДЛИНА	7950 мм	8740 мм	9475 мм
КОЛЕСНАЯ БАЗА	4165 мм	4445 мм	5230 мм
ШИРИНА	3350 мм	3350 мм	3580 мм
ШИРИНА, узкий выступ	Не применимо	Не применимо	3250 мм
ВЫСОТА	3150 мм	3150 мм	3225 мм
ДОРОЖНЫЙ ПРОСВЕТ	635 мм	635 мм	710 мм
ВЕС	19 500 кг	21 000 кг	24 720 кг

МОЩНОСТЬ

Двигатель Tier 4f	Tigercat FPT N67 Tier 4f	Tigercat FPT N67 Tier 4f	Tigercat FPT N67 Tier 4f
▶ НОМИНАЛЬНАЯ	151 кВт (203 л. с.) при 2200 об/мин	165 кВт (221 л. с.) при 2200 об/мин	212 кВт (285 л. с.) при 2200 об/мин
▶ МАКСИМАЛЬНАЯ	165 кВт (221 л. с.) при 1900 об/мин	172 кВт (231 л. с.) при 2000 об/мин	216 кВт (290 л. с.) при 2000 об/мин
ДВИГАТЕЛЬ Tier 2	Tigercat FPT N67 Tier 2	Tigercat FPT N67 Tier 2	Tigercat FPT N67 Tier 2
▶ НОМИНАЛЬНАЯ	168 кВт (226 л. с.) при 2100 об/мин	168 кВт (226 л. с.) при 2100 об/мин	215 кВт (288 л. с.) при 2100 об/мин
▶ МАКСИМАЛЬНАЯ	172 кВт (231 л. с.) при 1900 об/мин	172 кВт (231 л. с.) при 1900 об/мин	216 кВт (290 л. с.) при 2000 об/мин
ФИЛЬТРАЦИЯ ВОЗДУХА	Первичный воздухоочиститель и 2-ступенчатый воздухоочиститель двигателя	Первичный воздухоочиститель и 2-ступенчатый воздухоочиститель двигателя	Первичный воздухоочиститель и 2-ступенчатый воздухоочиститель двигателя
МАКСИМАЛЬНАЯ СКОРОСТЬ	23 км/ч с EHS®	23 км/ч с EHS®	21 км/ч с EHS®
СИСТЕМА ОХЛАЖДЕНИЯ	Установленные рядом алюминиевый радиатор, охладитель масла, охладитель всасываемого воздуха и конденсатор кондиционирования воздуха	Установленные рядом алюминиевый радиатор, охладитель масла, охладитель всасываемого воздуха и конденсатор кондиционирования воздуха	Установленные рядом алюминиевый радиатор, охладитель масла, охладитель всасываемого воздуха и конденсатор кондиционирования воздуха
ВЕНТИЛЯТОР	Вентилятор с приводом от двигателя	Вентилятор с приводом от двигателя	Вентилятор Flexchaire® с переменными оборотами и реверсом воздушного потока
▶ Дополнительно	Вентилятор Flexchaire® с переменными оборотами и реверсом воздушного потока	Вентилятор Flexchaire® с переменными оборотами и реверсом воздушного потока	Не применимо
Используемая ЕМКОСТЬ ТОПЛИВНОГО БАКА	305 л	305 л	305 л
▶ Дополнительно	430 л	430 л	430 л
ЕМКОСТЬ БАКА DEF Tier 4f	43 л	43 л	43 л

СИЛОВАЯ ПЕРЕДАЧА

ТРАНСМИССИЯ	Гидростатический привод EHS® (эффективный высокоскоростной) Однокоростная механическая, с переменной скоростью гидростатическая (2) Поршневые двигатели, с бесступенчатым регулированием скорости	Гидростатический привод EHS® (эффективный высокоскоростной) Однокоростная механическая, с переменной скоростью гидростатическая (2) Поршневые двигатели, с бесступенчатым регулированием скорости	Однокоростная механическая С переменной скоростью гидростатическая (2) Двигатели переменного рабочего объема
▶ Дополнительно	Однокоростная механическая С переменной скоростью гидростатическая (2) Двигатели переменного рабочего объема	Эффективный высокоскоростной привод EHS®; С переменной скоростью гидростатическая; (2) Двигатели переменного рабочего объема	Улучшенная система высокоскоростного привода EHS® (с высоким крутящим моментом); С переменной скоростью гидростатическая; (2) Двигатели переменного рабочего объема
ОСЬ, ПЕРЕДНЯЯ	Tigercat IB17, внутренний планетарный привод при помощи бочкообразных зубьев, колебания +/- 15°	Tigercat IB17, внутренний планетарный привод при помощи бочкообразных зубьев, колебания +/- 15°	Tigercat OB17, внешний планетарный привод при помощи бочкообразных зубьев, колебания +/- 15°
▶ Дополнительно	Tigercat OB17, внешний планетарный привод при помощи бочкообразных зубьев, колебания +/- 15°	Tigercat OB17, внешний планетарный привод при помощи бочкообразных зубьев, колебания +/- 15°	Не применимо
ОСЬ, ЗАДНЯЯ	Тележка Tigercat ROB17, структура из 14 отверстий, внешний планетарный привод при помощи бочкообразных зубьев	Тележка Tigercat ROB17, структура из 14 отверстий, внешний планетарный привод при помощи бочкообразных зубьев	Tigercat WOB17, широко расставленная тележка, внешний планетарный привод при помощи бочкообразных зубьев
▶ Дополнительно	Тележка Tigercat ROB17, структура из 14 отверстий, внешний планетарный привод при помощи бочкообразных зубьев	Тележка Tigercat ROB17, структура из 18 отверстий, внешний планетарный привод при помощи бочкообразных зубьев	Tigercat HOB17, тележка с высоким дорожным просветом, внешний планетарный привод при помощи бочкообразных зубьев
БЛОКИРОВКИ ДИФФЕРЕНЦИАЛА	Независимая передняя и задняя	Независимая передняя и задняя	Независимая передняя и задняя

ГИДРАВЛИЧЕСКАЯ СИСТЕМА

НАСОС, ПРИВОД	Поршневой	Поршневой	Поршневой
НАСОС, ГЛАВНЫЙ 1	Поршневой общего назначения	Поршневой общего назначения	Поршневой общего назначения
НАСОС, ГЛАВНЫЙ 2	Привод для охлаждения	Привод для охлаждения	Привод для охлаждения
ФИЛЬТРЫ	(2) Навинчиваемый, 7 мкм полнопоточный	(2) Навинчиваемый, 7 мкм полнопоточный	(4) Навинчиваемый, 7 мкм полнопоточный
ЦИЛИНДРЫ, АРКА	(4) Отверстия 90 мм (двойная функция)	(4) Отверстия 90 мм (двойная функция)	(4) Отверстия 127 мм (двойная функция)
ЦИЛИНДРЫ, РУЛЕВОЕ УПРАВЛЕНИЕ	(2) Отверстия 85 мм	(2) Отверстия 85 мм	(2) Отверстия 95 мм
ЦИЛИНДРЫ, ОТВАЛ	(2) Отверстия 75 мм	(2) Отверстия 75 мм	(2) Отверстия 95 мм
РЕЗЕРВУАР	105 л	105 л	105 л

615E
625E
635G

ТОРМОЗ			
ДИНАМИЧЕСКОЕ ТОРМОЖЕНИЕ	Гидростатическое	Гидростатическое	Гидростатическое
ВСПОМОГАТЕЛЬНЫЙ ТОРМОЗ	Закрытый, с масляным охлаждением	Закрытый, с масляным охлаждением	Закрытый, с масляным охлаждением
СТОЯНОЧНЫЙ ТОРМОЗ	Суппорт; Подпружиненный, с гидравлическим растормаживанием	Суппорт; Подпружиненный, с гидравлическим растормаживанием	Закрытый, с масляным охлаждением Подпружиненный суппорт, гидравлическое растормаживание
ШИНЫ			
ПЕРЕДНИЕ	30,5Lx32,20	30,5Lx32,20	35,5Lx32,24
ЗАДНИЕ	780/50x28,5	780/50x28,5	30,5Lx32,26
► Дополнительно	Не применимо	Не применимо	780/50x28,5
АРКА			
СТАНДАРТНОЕ ИСПОЛНЕНИЕ	Двойная функция, непрерывное вращение	Двойная функция, непрерывное вращение	Двойная функция, высокий подъем, непрерывное вращение
ЗАХВАТ			
СТАНДАРТНОЕ ИСПОЛНЕНИЕ	Tigercat 1,58 м ² ; 2-цилиндровые, плоские или коробчатые клещи	Tigercat 1,58 м ² ; 2-цилиндровые, плоские или коробчатые клещи	Tigercat 1,95 м ² ; 2-цилиндровые, плоские или коробчатые клещи
► МАКСИМАЛЬНОЕ ОТКРЫТИЕ	3630 мм	3630 мм	3810 мм
Дополнительно	Tigercat 1,76 м ² ; 2-цилиндровые, плоские или коробчатые клещи	Tigercat 1,76 м ² ; 2-цилиндровые, плоские или коробчатые клещи; Tigercat 1,95 м ² ; 2-цилиндровые, плоские или коробчатые клещи	Tigercat 2,32 м ² ; 2-цилиндровые, плоские или коробчатые клещи
► МАКСИМАЛЬНОЕ ОТКРЫТИЕ	3710 мм	3710 мм 3810 мм	3835 мм
ОТВАЛ			
ШИРИНА	2285 мм	2285 мм	2285 мм
► С дополнительными насадками	2920 мм	2920 мм	2920 мм
ЭЛЕКТРИЧЕСКАЯ ЧАСТЬ			
АККУМУЛЯТОР	(2) 12 В	(2) 12 В	(2) 12 В
ГЕНЕРАТОР	80 А, 24 В	80 А, 24 В	80 А, 24 В
СИСТЕМНОЕ НАПРЯЖЕНИЕ	24 В	24 В	24 В
ОСВЕЩЕНИЕ	(11) светодиодные лампы	(11) светодиодные лампы	(11) светодиодные лампы
КАБИНА ОПЕРАТОРА			
КАБИНА	С теплоизоляцией, герметичная; Кондиционер воздуха/обогреватель/антиобледенитель/нагнетатель; (2) Двери со сдвижными боковыми окнами и навесными экранами; Наклоненное вперед лобовое стекло; Система мониторинга машины с ЖК-дисплеем Цифровое стерео AM/FM, CD-плеер.		
КРЕСЛО	Сверхпрочное сиденье Turnaround® с пневматическим подвешиванием; Полностью регулируемая высота, сиденье откидывается назад, опора для поясницы и подлокотники; 2-х позиционная механическая блокировка, вращение на 100° для езды в положении лицом назад, подогреваемое и охлаждаемое		
ЭЛЕМЕНТЫ УПРАВЛЕНИЯ ОПЕРАТОРА	Электронный джойстик для управления аркой/захватом/отвалом, а также для рулевого управления; Электронная ножная педаль с селекторным переключателем езды вперед/заднего хода; Электронная система управления с цветным ЖК-дисплеем для мониторинга машины и регулировки функций		
ПРОЧЕЕ СТАНДАРТНОЕ ОБОРУДОВАНИЕ			
	Сигнализация движения задним ходом; Сетчатый заборный топливный фильтр; Огнетушитель; Напорная система водоснабжения		
ДОПОЛНИТЕЛЬНОЕ ОБОРУДОВАНИЕ			
	Гидравлическая лебедка; Комплект галогеновых ламп; Комплект ксенонных ламп; Комплект для холодной погоды; Си-Би радио; Телематическая система RemoteLog™ 8482	Гидравлическая лебедка; Комплект светодиодных ламп; Высокомощное светодиодное осветительное оборудование Комплект для холодной погоды; СИ-БИ радио; Телематическая система RemoteLog™ 8482	Гидравлическая лебедка; (6) Высокомощные светодиодные лампы; (9) Светодиодные лампы стандартной мощности; Комплект для холодной погоды; СИ-БИ радио; Телематическая система RemoteLog™ 8482

615 E



625 E



635 G



Е-МАИЛ	comments@tigercat.com
ТЕЛЕФОН	519.753.2000
ВЕБ-САЙТ	www.tigercat.com
АДРЕС	54 Morton Ave. East, Brantford, Ontario Canada, N3R 7J7
АБОНЕНТСКИЙ ЯЩИК	Box 637 N3T 5P9

© 2001 - 2017 Tigercat International Inc. Все права защищены. TIGERCAT, WIDERANGE, TURNAROUND, ER, EHS, LOW-WIDE, TEC их соответствующие логотипы TOUGH RELIABLE PRODUCTIVE, TIGERCAT TV, «Tigercat Orange», BETWEEN THE BRANCHES и другие фирменные и товарные обозначения являются товарными знаками Tigercat International Inc., которые запрещено использовать без разрешения со стороны их собственника. TIGERCAT, TURNAROUND, WIDERANGE, EHS, ER, а также их логотипы являются зарегистрированными товарными знаками компаний Tigercat International Inc.