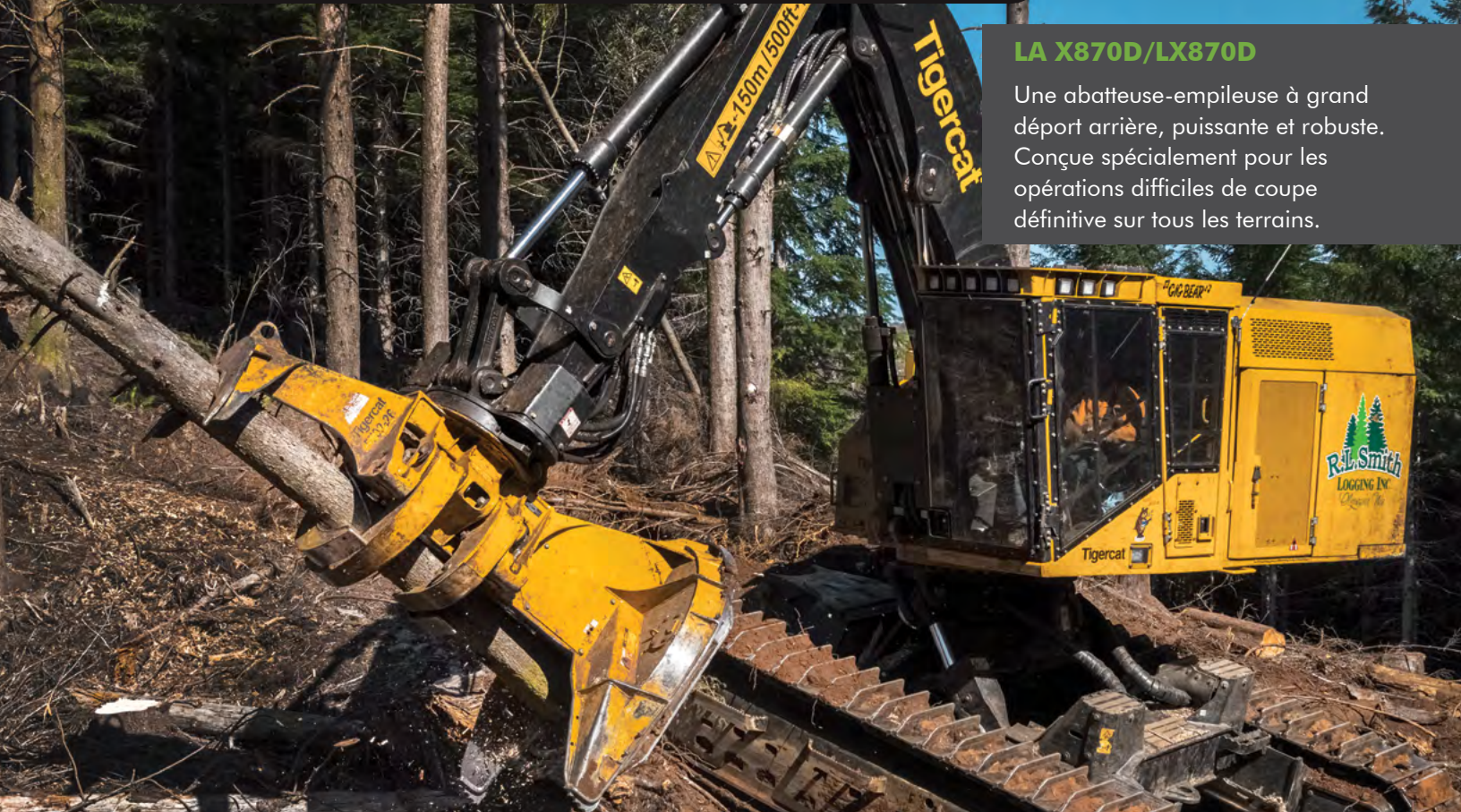


## LA X870D/LX870D

Une abatteuse-empileuse à grand déport arrière, puissante et robuste. Conçue spécialement pour les opérations difficiles de coupe définitive sur tous les terrains.



## BÉNÉFICES ET AVANTAGES :

Moteur puissant et efficace Tigercat FPT Tier 4f

- Très économe en carburant
- Technologie de réduction catalytique simple

Système haute performance d'entraînement des chenilles en circuit fermé

- Le système d'entraînement des chenilles en circuit fermé offre une performance et une vitesse accrues
- Efficacité du système hydraulique améliorée pour monter, tourner et effectuer différentes opérations

Système de refroidissement efficace à haute capacité

- Vitesse de ventilateur variant automatiquement, ce qui améliore le rendement du carburant
- Cycle réversible automatique permettant de nettoyer facilement les échangeurs de chaleur
- L'air de refroidissement est aspiré depuis l'arrière, loin de la zone d'évacuation de la scie

Accès facile à tous les composants pour l'entretien quotidien

- Capot moteur motorisé de style coquille, à ouverture complète
- Plate-forme latérale pour accéder aux éléments à entretenir quotidiennement
- Excellente accessibilité au moteur à partir de tous ses côtés
- Protections séparant le moteur des pompes et des vannes hydrauliques

Concept et fabrication très durables

Cabine de l'opérateur restructurée et améliorée

- Redessinée pour une visibilité améliorée
- Fenêtre avant pleine hauteur permettant de bien voir les chenilles
- Finition intérieure améliorée
- Siège très solide à suspension pneumatique pour un confort amélioré
- Système de caméras SkyVIEW et RearVIEW pour une visibilité optimale, quelle que soit la saison

Train de roulement Tigercat très solide

- Les longs bâtis de chenilles latéraux améliorent la stabilité sur les pentes raides
- Système de mise à niveau très robuste avec de grands axes, vérins et roulements à rouleaux coniques et une plaque en acier épaisse

Technologie de flèche ER

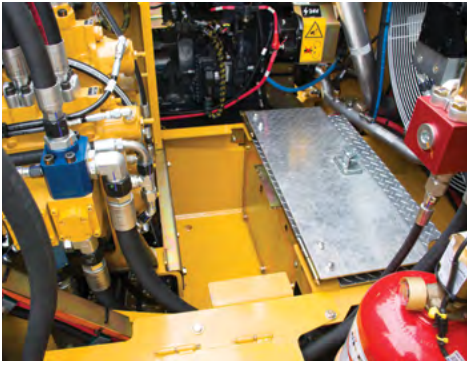
- La technologie ER exclusive de Tigercat augmente le rendement du carburant et améliore la productivité tout en diminuant la fatigue de l'opérateur
- Le mode sans ER augmente la force de la flèche
- Composants de structure éprouvés qui résistent aux conditions des opérations comportant de nombreux cycles

Système à 2 entraînements de rotation jumelés, fournissant un couple de rotation élevé

- Couple de rotation élevé et charges faibles sur les dents des engrenages
- Rotation en douceur et peu bruyante

Extrêmement stable avec capacité de levage puissante, pour les opérations intensives de coupe définitive sur terrain difficile

## ACCESSIBILITÉ



Grand espace de rangement d'outils.



Cabine optimisée avec une vue plus dégagée et une finition intérieure améliorée. Système de caméras SkyVIEW et RearVIEW.



Accès facile aux filtres pour simplifier les routines de maintenance.

## VITESSE, PERFORMANCE ET EFFICACITÉ ÉLEVÉES

La technologie ER<sup>®</sup> brevetée de Tigercat permet à l'opérateur de la machine d'allonger et de faire rentrer la flèche en douceur et rapidement, à l'horizontale, à l'aide d'un seul levier de commande. Ce système offre plus qu'une simple réduction de la fatigue de l'opérateur.

L'économie d'énergie se trouve au cœur de la technologie ER. Le système ER transfère l'énergie, dans les deux sens, entre le mât et la flèche secondaire, réduisant ainsi l'énergie totale nécessaire pour actionner le système de flèche. Cela se traduit par une diminution du besoin d'énergie, du débit de pompe et du refroidissement. Le résultat : une amélioration de la productivité et une réduction de la consommation de carburant par unité de production.

Ce modèle de machine dispose de deux modes ER, qui permettent à l'opérateur de faire basculer le fonctionnement de la flèche entre le mode ER et le mode sans ER.

**ER**  
technology

RÉCUPÉRATION D'ÉNERGIE  
FACILEMENT ACCESSIBLE

2 MODES

Le capot moteur escamotable de style coquille permet d'accéder facilement au moteur, aux vannes et aux composants du système de refroidissement et dispose d'une plate-forme latérale pour accéder aux éléments à entretenir quotidiennement.



**Tigercat**  
by **FPT**  
POWERTRAIN TECHNOLOGIES

## TECHNOLOGIE DES MOTEURS TIGERCAT FPT

Les moteurs Tigercat FPT Tier 4f offrent une excellente réponse de charge, de faibles coûts de fonctionnement, une densité de puissance élevée et une faible consommation de carburant.

Le système d'injection seconde génération à rampe commune offre des performances optimales dans les applications les plus exigeantes.

La technologie d'émission Tigercat FPT Tier 4f est simple et fiable. La configuration Tier 4f répond aux normes en matière d'émissions sans composants additifs complexes. La clé réside dans le système breveté d'épuration en aval par réduction catalytique sélective (SCR).

Les moteurs Tigercat FPT offrent une fiabilité accrue et des coûts de maintenance moins élevés sur le long terme, ce qui en fait le choix idéal pour les opérations industrielles en forêt et hors route.

TIGERCATPOWER.  
TIGERCATSUPPORT.™



# SPÉCIFICATIONS

**X870D**
**LX870D**
**DIMENSIONS AVEC UN PATIN STANDARD**

LARGEUR avec les marches	3 390 mm	3 440 mm
LONGUEUR moins celle de la flèche	5 555 mm	5 335 mm
HAUTEUR	3 390 mm	3 740 mm
GARDE AU SOL	710 mm	680 mm
POIDS moins celui de la tête/de l'adaptateur	33 565 kg	36 680 kg
DÉPORT latéral	1 590 mm	1 560 mm

**PUISSANCE**

MOTEUR Tier 4f	Tigercat FPT C87 Tier 4f	Tigercat FPT C87 Tier 4f
► NOMINALE	245 kW (330 CV) à 1 900 tr/min	245 kW (330 CV) à 1 900 tr/min
► DE POINTE	245 kW (330 CV) à 1 900 tr/min	245 kW (330 CV) à 1 900 tr/min
FILTRATION DE L'AIR	Préfiltre et filtre à air à 2 étages	Préfiltre et filtre à air à 2 étages
REFROIDISSEMENT	Radiateur, refroidisseur d'huile, refroidisseur d'air de suralimentation, condensateur de climatisation côte à côte en aluminium ; Prise d'air avec grille à débris amovible	Radiateur, refroidisseur d'huile, refroidisseur d'air de suralimentation, condensateur de climatisation côte à côte en aluminium ; Prise d'air avec grille à débris amovible
VENTILATEUR	Entraînement hydraulique, vitesse variant automatiquement, réversible	Entraînement hydraulique, vitesse variant automatiquement, réversible
CONTENANCE DU RÉSERVOIR à carburant	1 085 l	1 085 l
CAPACITÉ FED	135 l	135 l

**SYSTÈME HYDRAULIQUE**

POMPE, PRINCIPALE	Piston	Piston
POMPE, VENTILATEUR	Piston	Piston
POMPE, CHENILLE	(2) Pistons, boucle fermée	(2) Pistons, boucle fermée
POMPE, SCIE	Piston	Piston
POMPE, BRAS DE SERRAGE/COLL.	Piston	Piston
POMPE, CHARGEMENT/PILOTE	Engrenages	Engrenages
POMPE, BOÎTE	Engrenages	Engrenages
RÉSERVOIR	300 l	300 l
FILTRATION, ÉLÉMENTS HYDRAULIQUES PRINCIPAUX	(5) Filtres amovibles de 7 microns à passage total ; (1) Filtre absorbant l'eau	(5) Filtres amovibles de 7 microns à passage total ; (1) Filtre absorbant l'eau
FILTRATION, CHARGEMENT/PILOTE	(2) Filtres amovibles de 6 microns à passage total	(2) Filtres amovibles de 6 microns à passage total
FILTRATION, BOÎTE	(1) Filtre amovible de 6 microns à passage total	(1) Filtre amovible de 6 microns à passage total
VÉRINS, PALAN	(2) Alésages de 120 mm	(2) Alésages de 120 mm
VÉRINS, FLÈCHE/SYSTÈME ER	(2) Alésages de 110 mm	(2) Alésages de 110 mm
VÉRIN, INCLINAISON	Alésage de 130 mm	Alésage de 130 mm
VÉRINS, NIVELLEMENT	S.O.	(2) Alésages de 180 mm
CONTRÔLE DE LA PUISSANCE	Détection électronique de vitesse ; Système anticallage pour toute vitesse	Détection électronique de vitesse ; Système anticallage pour toute vitesse

**TRAIN DE ROULEMENT**

BÂTIS DE CHENILLES	Nivellement R7-150 très robuste conçu pour être utilisé en forêt, guides de chenilles intégrés, angles de rampe	Nivellement R7-163L très robuste conçu pour être utilisé en forêt, guides de chenilles intégrés, angles de rampe
CHAÎNE À CHENILLES	Chaîne à pas de 215 mm FH400	Chaîne à pas de 215 mm FH400
TRANSMISSION FINALE	(2) Moteurs à pistons axiaux ; Vitesse variant de manière infinie	(2) Moteurs à pistons axiaux ; Vitesse variant de manière infinie
EFFORT DE TRACTION	307 kN	343 kN
BOÎTE DE VITESSE	Réducteur planétaire à triple réduction avec frein	Réducteur planétaire à triple réduction avec frein
ROUE DIRECTRICE AVANT	Tendeur de chenilles hydraulique ; Amortisseur à ressort	Tendeur de chenilles hydraulique ; Amortisseur à ressort
GUIDES DE CHENILLES, SUPÉRIEURS	Remplaçables, boulonnés	Remplaçables, boulonnés
► En option	S.O.	S.O.
GALETS, INFÉRIEURS	(9) Galets à épaules simples/doubles de type excavateur FH400	(10) Galets à épaules simples/doubles de type excavateur FH400
PATIN	Patin à pas de 610 mm à 1 crampon	Patin à pas de 610 mm à 1 crampon
► En option	Patin à pas de 710 mm à 1 crampon	Patin à pas de 710 mm à 1 crampon
NIVÈLEMENT	S.O.	20° vers l'avant, 7° vers l'arrière ; ± 15° sur le côté

**VITESSE MAXIMALE**

BAS RÉGIME	2,3 km/h	1,8 km/h
HAUT RÉGIME	4,8 km/h	4,2 km/h

**SYSTÈME DE FLÈCHE ER® AVEC UN DISPOSITIF D'INCLINAISON LATÉRALE PIVOTANT SUR 30° ET UNE SCIE 5702**

RAYON MAXIMAL DE COUPE	8 460 mm	8 460 mm
RAYON MINIMAL DE COUPE	4 800 mm	4 800 mm
CAPACITÉ DE LEVAGE SANS TÊTE NI ADAPTATEUR, à portée maximale	8 435 kg	8 435 kg

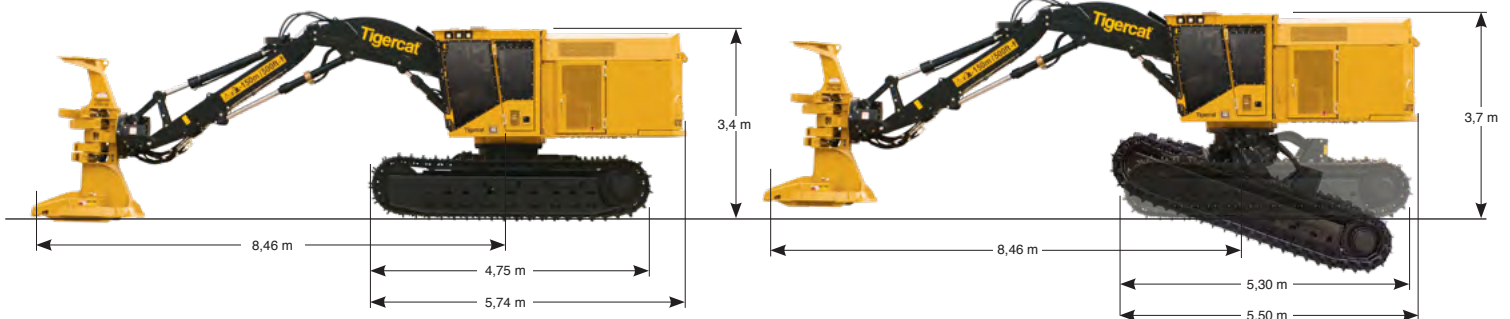
## X870D

## LX870D

FREINS		
CHENILLES	Disque d'embrayage ; Serrage automatique par ressort, desserrage hydraulique	Disque d'embrayage ; Serrage automatique par ressort, desserrage hydraulique
ROTATION	Disque d'embrayage ; Serrage manuel par ressort, desserrage hydraulique	Disque d'embrayage ; Serrage manuel par ressort, desserrage hydraulique
ROTATION DE LA PARTIE SUPÉRIEURE		
ENTRAÎNEMENT DE ROTATION	Vitesse variable de 7,5 tr/min ; Rotation continue sur 360° ; Boîtes de vitesses planétaires à double réduction et rotation jumelée 2 moteurs jumelés de rotation à pistons	
PALIER DE ROTATION	Diamètre du cercle de billes de 1 190 mm	
CARROSSERIE	Plaque perforée sur les portes pour la ventilation ; Compartiment moteur à ouverture hydraulique, ouverture manuelle possible Prise d'air arrière pour le système de refroidissement et le moteur ; Protection contre le vandalisme ; Extérieur d'apparence soignée	
CABINE DE L'OPÉRATEUR		
CABINE	Isolation, pressurisation, installation antivibratoire, climatisation, appareil de chauffage, dégivreur Système de caméras SkyVIEW et RearVIEW Pare-brise/porte d'entrée pleine hauteur en polycarbonate Fenêtres gauche et droite en polycarbonate Porte latérale monopiece en polycarbonate avec section coulissante supérieure dotée d'une protection en acier pour la ventilation Radio stéréo numérique AM/FM avec port d'entrée auxiliaire Système audio Bluetooth® et appel mains libres ; (2) Sources d'alimentation électrique	
COMMANDES DE L'OPÉRATEUR	Hydrauliques proportionnelles pour flèche/déplacement/rotation avec limiteur de vitesse électronique pour chenilles Électroniques pour bras de serrage/bras collecteur/inclinaison latérale Commutateur électrique pour frein Système de commande électronique avec écran couleur LCD pour contrôle de la machine et réglage des fonctions	
SIÈGE	Siège entièrement réglable à suspension pneumatique, avec installation à angle Leviers de commande Tigercat installés sur l'accoudoir	
SYSTÈME ÉLECTRIQUE		
BATTERIE	(2) À mat de verre absorbant (AGM), 12 V	(2) À mat de verre absorbant (AGM), 12 V
ALTERNATEUR	110 A, 24 V	110 A, 24 V
TENSION DU SYSTÈME	24 V	24 V
ÉCLAIRAGE	(15) LED ; (4) Lampes à LED pour l'entretien, compartiment moteur	(15) LED ; (4) Lampes à LED pour l'entretien, compartiment moteur
► En option	(11) LED à haut rendement ; (4) Lampes à LED pour l'entretien, compartiment moteur	(11) LED à haut rendement ; (4) Lampes à LED pour l'entretien, compartiment moteur
AUTRE ÉQUIPEMENT STANDARD		
	Tringlerie Power-link ; Alarme pour le mouvement des chenilles	
ÉQUIPEMENT OPTIONNEL		
	Poignets à rotation élevée : 110°, 340° ; Boîte à outils boulonnée ; Trousse pour temps froid ; Système télématique RemoteLog™	Poignets à rotation élevée : 110°, 340° ; Boîte à outils boulonnée ; Trousse pour temps froid ; Nivellement automatique (Trait de roulement R7-163L uniquement) Système télématique RemoteLog™

## X870D

## LX870D



TOUTES LES VALEURS DE PUISSANCE DU MOTEUR SONT EXPRIMÉES EN PUISSANCE NETTE, SELON LA NORME SAE J1349  
TIGERCAT SE RÉSERVE LE DROIT DE MODIFIER CES CARACTÉRISTIQUES TECHNIQUES À TOUT MOMENT ET SANS PRÉAVIS.

<b>E-MAIL</b>	comments@tigercat.com
<b>TÉLÉPHONE</b>	519 753 2000
<b>SITE WEB</b>	www.tigercat.com
<b>ADRESSE</b>	54 Morton Ave. East, Brantford, Ontario Canada, N3R 7J7
<b>COURRIER</b>	Boîte postale 637 N3T 5P9

© 2001 - 2018 Tigercat International Inc. Tous droits réservés. TIGERCAT, WIDERANGE, TURNAROUND, ER, EHS, LOW-WIDE et TEC, leurs logos respectifs, TOUGH RELIABLE PRODUCTIVE, TIGERCAT TV, « Tigercat Orange » et BETWEEN THE BRANCHES, ainsi que les images de marque et les identités de produits, sont des marques déposées de Tigercat International Inc. ne pouvant être utilisées sans autorisation. TIGERCAT, TURNAROUND, WIDERANGE, EHS et ER et leurs logos respectifs sont des marques déposées de Tigercat International Inc.