



El harvester 1185 de Tigercat es de óptima calidad y está diseñado para aplicaciones de gran producción, terrenos extremos y condiciones demandantes de operación.

BENEFICIOS Y VENTAJAS:

Motor potente y eficiente Tigercat FPT

Grúa de Tigercat fuerte y confiable

- El perfil tipo gancho promueve una excelente visibilidad hacia el lado derecho
- Tecnología de pluma ER simple, eficiente sin acoplamiento paralelos externos
- Sistema de rotación de extrema producción con rotación continua de 360°
- Elección de aguilón fijo o telescópico

Sistema de nivelación de grúa y cabina duradero

- Piezas de acero grueso, cilindros macizos y rodamientos cónicos

Cabina del operador espaciosa y con gran visibilidad

- Ventanas amplias para una visibilidad clara y completa de las ruedas, como así también excelente visibilidad vertical
- Asiento de alta calidad, con control de temperatura, con arnés de cuatro puntos
- Tecnología de parabrisas protector pendiente de patente

Tren de la unidad diseñado y fabricado por Tigercat

- Ejes de bogie, unidad de transmisión y bomba con diseño y fabricación para un trabajo de explotación forestal extremo

Bogies con nivelación hidráulica

La transmisión WideRange® aumenta la velocidad de trabajo y a la vez ofrece una poderosa fuerza de tracción

Sistema hidráulico avanzado para lograr eficiencia y alto rendimiento

- Bombas exclusivas para la transmisión, el cabezal cosechador, la grúa, el ventilador y el circuito de enfriamiento
- Sistema de tracción de circuito cerrado para un excelente rendimiento en pendientes pronunciadas

Sistema de enfriamiento eficiente de alta capacidad

- La bomba del ventilador a pistón controlada por presión y flujo mantiene óptimas temperaturas de funcionamiento a la velocidad más lenta del ventilador

Excelente acceso a los componentes principales y a los puntos de servicio diarios

1185

DIMENSIONES con neumáticos estándares

LARGO sin pluma	9970 mm (393 in)
ANCHO	3090 mm (122 in)
ALTURA	4100 mm (161 in)
ALTURA DE ENVÍO	3790 mm (149 in)
DISTANCIA AL SUELO	645 mm (25 in)
BASE DE RUEDAS	5845 mm (230 in)
ARTICULACIÓN DEL CHASIS	+/- 44°
OSCILACIÓN DEL CHASIS	+/-18°, bloqueable
PESO	34 000 kg (74 800 lb)

POTENCIA

MOTOR Tier 4f	FPT N67 Tier 4f de Tigercat, 230 kW (308 hp) 1160 Nm (860 ft-lb) a 1500 rpm
REFRIGERACIÓN	Radiador de lado a lado, enfriador de aceite y enfriador de aire de carga
VENTILADOR	Motor hidráulico de velocidad variable automática, con ciclo de reversión automático
CAPACIDAD DE COMBUSTIBLE	560 l (148 gal EE. UU.)
CAPACIDAD DEF del Tier 4f	80 l (21 gal EE. UU.)

TREN DE FUERZA

TRANSMISIÓN	Transmisión WideRange®; Velocidad variable hidrostática (2) Motores de pistón, infinitamente variables
EJE, FRONTAL/TRASERO	Bogíe de Tigercat, planetario externo, con nivelación hidráulica
BLOQUEOS DEL DIFERENCIAL	Independiente delantero y trasero, estilo de embrague a fricción
CILINDROS DE BOGIE	Delanteros y traseros
VELOCIDAD MÁXIMA	10,7 km/h (6,7 mph)

SISTEMA HIDRÁULICO

BOMBA, TRACCIÓN	Pistón de circuito cerrado
BOMBA, CABEZAL COSECHADOR	Pistón
BOMBA, GRÚA	Pistón
BOMBA, VENTILADOR	Pistón
BOMBA, CARGA/ENFRIAMIENTO	Engranajes
FILTRACIÓN	(7) Roscada
TANQUE	230 l (60 gal EE. UU.)

FRENOS

FRENO DE SERVICIO	Hidrostático, cerrado, refrigerado con aceite
FRENO SECUNDARIO	Cerrado, refrigerado con aceite
FRENO DE ESTACIONAMIENTO	Aplicación por resortes, liberación hidráulica

NEUMÁTICOS

ESTÁNDAR	750/55-26,5
► Opcional	710/55-28,5; 780/50-28,5

INFORMACIÓN ELÉCTRICA

BATERÍA	(2) 950 CCA, 12 v
ALTERNADOR	140 A, 24 V
VOLTAJE DEL SISTEMA	24 V
LUCES	(24) LED

GRÚA

ESTÁNDAR	Tigercat H360ER89; ER, aguilón fijo
ALCANCE MÁXIMO rodamiento descubierto	8,9 m (350 in)
MOMENTO DE ELEVACIÓN bruto	357 kNm (263 300 lbf-ft)
CAPACIDAD DE ELEVACIÓN rodamiento descubierto, alcance total	2 680 kg (5910 lb)
TORQUE neto	62 kNm (45 730 lbf-ft)
ROTACIÓN	360° continua
► Opcional	Tigercat H360ER110T; ER, aguilón telescópico Alcance de rodamiento descubierto de 11 m (433 in)

CONTROLES DEL OPERADOR

GRÚA/CABEZAL	Minipalanca, sistema eléctrico sobre hidráulico
DIRECCIÓN	Joystick eléctrico

CABINA DEL OPERADOR

CABINA	Presurizada, aislada y montada sobre aislamiento con aire acondicionado y calefacción de temperatura constante; Parabrisas curvo termoformado, nivel 1 probado mediante UL752; Ventanas de policarbonato termoaisladas con persianas; 2 salidas; Sistema de monitoreo de máquina computarizado; Estéreo digital AM/FM con reproductor de CD; Llamadas con manos libres y audio Bluetooth®
ASIENTO	De suspensión de aire para servicio extremo, totalmente regulable con soporte lumbar y apoyabrazos
CONTROLES	Control electrónico para todas las funciones (menos cabezal); Mini joystick de dirección; Sistema de control electrónico con una pantalla LCD de color para monitoreo de la máquina y ajuste de funciones

OTRO EQUIPAMIENTO ESTÁNDAR

	Bombas de vacío
--	-----------------

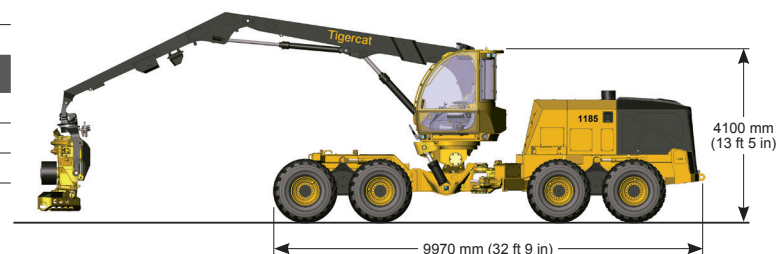
EQUIPAMIENTO OPCIONAL

	Motor/cabina/calefactor hidráulico Webasto; Calefactor con depósito hidráulico con bloqueo de calefactor Receptor GPS; Equipo de fumigación; Marcas de color Luces de carretera; Sistema telemático RemotLog™
--	---

CABEZAL COSECHADOR

	Cabezales de hasta 2500 kg (5500 lb) para grúa H360ER89 Cabezales de hasta 1800 kg (4000 lb) para grúa H360ER110T
--	--

HARVESTER 1185



TODOS LOS VALORES DE POTENCIA DE LOS MOTORES ESTÁN EXPRESADOS COMO POTENCIA NETA, CONFORME A SAE J1349 TIGERCAT SE RESERVA EL DERECHO DE MODIFICAR ESTAS ESPECIFICACIONES EN CUALQUIER MOMENTO SIN AVISO PREVIO.

CORREO ELECTRÓNICO	comments@tigercat.com
TELÉFONO	(+1) 519.753.2000
PÁGINA WEB	www.tigercat.com
DIRECCIÓN	54 Morton Ave. East, Brantford, Ontario Canadá, N3R 7J7
DIRECCIÓN POSTAL	Box 637 N3T 5P9

© 2001 - 2017 Tigercat International Inc. Todos los derechos reservados. TIGERCAT, WIDERANGE, TURNAROUND, ER, EHS, LOW-WIDE y TEC, sus respectivos logotipos, TOUGH RELIABLE PRODUCTIVE, TIGERCAT TV, "Tigercat Orange" y BETWEEN THE BRANCHES, así como la identidad corporativa y de los productos son marcas comerciales de Tigercat International Inc. y no pueden utilizarse sin permiso. TIGERCAT, TURNAROUND, WIDERANGE, EHS y ER y sus respectivos logotipos son marcas comerciales registradas de Tigercat International Inc.