

TRANSPORTEUR-CHARGEUR 2160



Le Tigercat 2160 est un transporteur-chargeur puissant qui bénéficie d'une construction très robuste ; parfaitement adapté au travail en cour de sciage, il dispose d'un effort de traction impressionnant. Un élévateur de flèche puissant, une capacité de charge utile de 30 tonnes et des vitesses de déplacement rapides le dotent d'une excellente productivité.

BÉNÉFICES ET AVANTAGES :

Excellente stabilité permettant de charger le transporteur tout en se déplaçant, afin d'augmenter la productivité

- La section centrale unique de Tigercat procure une excellente stabilité et réduit la dépendance à la sécurité anti-basculement, permettant à la machine de soulever de grandes charges sans l'utilisation de stabilisateurs

Fabrication très robuste pour les opérations difficiles et les charges lourdes et de grande taille

- Tôle d'acier épaisse utilisée dans l'ensemble des châssis
- Gros axes et roulements à rouleaux coniques pour les joints oscillants et les joints des articulations

Accès facile aux composants

- Les vannes sont commodément situées sous la plateforme
- Accès facile au moteur et aux points d'entretien usuels depuis la plateforme
- Porte pivotante permettant d'accéder aux pompes hydrauliques et aux filtres

Essieux et transmission Tigercat pour des opérations extrêmes

- Les essieux de bogie Tigercat fournissent une faible pression au sol, et dotent la machine d'une meilleure capacité et d'une conduite tout en douceur pour l'opérateur
- Les essieux avant et arrière sont configurés de manière à s'emboîter parfaitement l'un dans l'autre, quel que soit l'angle de braquage
- La transmission Tigercat WideRange® offre un effort de traction élevé, des vitesses de travail rapides et un excellent rendement énergétique

Cabine de l'opérateur spacieuse et ergonomique

- Environnement de travail très peu bruyant (64 à 68 dB)
- Contrôle optimal de la climatisation, sièges pouvant être chauffés ou refroidis et stores de fenêtres
- Système de contrôle des instruments de mesure et du moteur à haute visibilité

Moteur puissant et efficace

- Très peu bruyant et économe en carburant
- Technologie de réduction catalytique sélective simple et fiable pour moteur Tier 4

2160

DIMENSIONS avec pneus 780/50 x 28,5

LONGUEUR	11 577 mm
LARGEUR	3 632 mm
HAUTEUR	4 877 mm
HAUTEUR D'EXPÉDITION	4 039 mm
GARDE AU SOL	686 mm
OSCILLATION DU CHÂSSIS	+/-9°, verrouillable
POIDS	33 112 kg
RAYON DE COUPE INTÉRIEUR	7 m
CONTREPOIDS	544 kg

PUISSANCE

MOTEUR	Tigercat FPT N67 Tier 4f
► Nominale	212 kW
► De pointe	216 kW

REFROIDISSEMENT	Radiateur, radiateur d'huile, refroidisseur d'air de suralimentation et condensateur de climatisation côte à côte en aluminium
-----------------	--

VENTILATEUR	Entraînement moteur, vitesse variable automatique avec inversion de cycle automatique
-------------	---

CAPACITÉ de carburant	454 l
-----------------------	-------

CAPACITÉ FED	43 l
--------------	------

GROUPE MOTOPROPULSEUR

TRANSMISSION	Entraînement WideRange® ; Hydrostatique à vitesse variable ; (2) Piston
--------------	---

ESSIEU, AVANT/ARRIÈRE	Bogie Tigercat ROB17 ; Planétaire extérieur Différentiel du tambour
-----------------------	---

DISPOSITIFS DE VERROUILLAGE DES DIFFÉRENTIELS	Dispositifs avant et arrière indépendants ; Embrayage à friction ; Embrayage pendant le transport
---	---

PLAGE DE VITESSE	0 à 12 km/h
------------------	-------------

SYSTÈME HYDRAULIQUE

POMPE, ENTRAÎNEMENT	Piston, boucle fermée
---------------------	-----------------------

POMPE, PRINCIPALE	Piston
-------------------	--------

POMPE, ROTATION,	Piston, boucle fermée
------------------	-----------------------

POMPE, REFROIDISSEMENT	Engrenages
------------------------	------------

FILTRATION	(4) Filtres amovibles
------------	-----------------------

RÉSERVOIR	190 l
-----------	-------

STANDARD	Système hydraulique de vidange du réservoir Pompe électrique de remplissage hydraulique d'huile
----------	--

FREINS

FREIN DE SERVICE	Protégé, refroidi à l'huile
------------------	-----------------------------

FREIN SECONDAIRE	Hydrostatique
------------------	---------------

FREIN DE STATIONNEMENT	Serrage par ressort ; Desserrage hydraulique ; Protégé
------------------------	--

PNEUS

AVANT/ARRIÈRE	780/50 x 28,5
---------------	---------------

► En option	750/55 x 26,5
-------------	---------------

FLÈCHE

PORTÉE MAXIMALE sans tête ni adaptateur	9 144 mm
---	----------

COUPLE DE LEVAGE	399 kNm
------------------	---------

CAPACITÉ DE LEVAGE à portée maximale	3 635 kg
--------------------------------------	----------

GRAPPIN

STANDARD	Tigercat LG4053
► En option	Tigercat LG5057T

SYSTÈME ÉLECTRIQUE

BATTERIE	(2) 950 ADF, 12 V
ALTERNATEUR	80 A, 24 V
TENSION DU SYSTÈME	24 V
FEUX	(11) Éclairages DEL

COMMANDES DE L'OPÉRATEUR

FLÈCHE, GRAPPIN	Levier de commande hydraulique (en option, priorité des commandes électriques sur les commandes hydrauliques)
-----------------	---

CABINE DE L'OPÉRATEUR

CABINE	Isolation, pressurisation, installation antivibrateur avec climatisation et chauffage pour température constante ; Pare-brise en polycarbonate teinté et incliné vers l'avant avec essuie-glace intermittent Stores pour pare-brise et fenêtre de toit ; Radio stéréo/CD/Bluetooth® et kit appels mains libres ; Lumière du dôme du ventilateur à 3 vitesses ; Support pour téléphone portable ; (2) Sources d'alimentation 12 V
--------	--

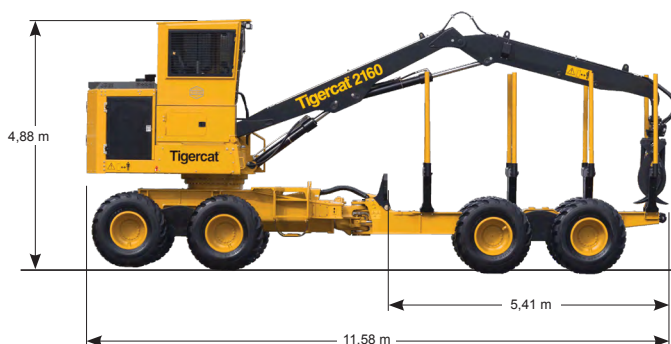
SIÈGE	Adapté aux charges lourdes, entièrement réglable Chauffé et refroidi
-------	---

AFFICHAGE	Système de commande électronique avec écran couleur LCD de surveillance de la machine et réglage des fonctions ; Affichage de la caméra - (1) Caméra à l'avant du châssis de plateau (1) Caméra à l'arrière du châssis supérieur
-----------	--

ÉQUIPEMENT OPTIONNEL

Moteur Webasto/cabine/chauffage hydraulique
Grille de charge ; Système anti-incendie ; Talon à épingler ; Ensemble chauffant de liquide de refroidissement électrique/hydraulique ; Plusieurs options de couchette ; (6) Lampes à DEL à rendement élevé

TRANSPORTEUR-CHARGEUR 2160



TOUTES LES VALEURS DE PUISSANCE DU MOTEUR SONT EXPRIMÉES EN PUISSANCE NETTE, SELON LA NORME SAE J1349. TIGERCAT SE RÉSERVE LE DROIT DE MODIFIER CES SPÉCIFICATIONS À TOUT MOMENT, ET CE, SANS PRÉAVIS.

E-MAIL	comments@tigercat.com
TÉLÉPHONE	(+1)519 753 2000
SITE INTERNET	www.tigercat.com
ADRESSE	54 Morton Ave. East Brantford (Ontario) Canada, N3R J17
COURRIER	Boîte postale 637 N3T 5P9

© 2001-2017 Tigercat International Inc. Tous droits réservés. TIGERCAT, WIDERANGE, TURNAROUND, ER, EHS, LOW-WIDE et TEC, leurs logos respectifs, TOUGH RELIABLE PRODUCTIVE, TIGERCAT TV, « Tigercat Orange » et BETWEEN THE BRANCHES, ainsi que les images de marque et les identités de produits, sont des marques déposées de Tigercat International Inc. ne pouvant être utilisées sans autorisation. TIGERCAT, TURNAROUND, WIDERANGE, EHS et ER et leurs logos respectifs sont des marques déposées de Tigercat International Inc.