

Simple, compacto y productivo, el cargador 220E es una solución excelente para los contratistas que requieren un cargador montado sobre un camión para aplicaciones de carga de madera corta y pequeños troncos completos de madera para celulosa o biomasa.



BENEFICIOS Y VENTAJAS:

Sistema hidráulico central abierto simple

Rápido y maniobrable

- Especialmente diseñado para la carga de madera corta de ciclo alto

Pluma de resistencia-peso optimizada

- Cilindros robustos bien protegidos y pasadores de diámetro grande

Sistema de giro de gran capacidad

- Rodamiento de diámetro grande; arranque de torque elevado y parada suave

Sistema de enfriamiento de alta capacidad

- Componentes de gran tamaño apropiados para climas tropicales

Excelente acceso para servicio

- Todas las válvulas están ubicadas debajo de la plataforma de acceso
- Fácil acceso a los puntos de servicio del motor
- Puerta basculante de acceso a las bombas y los filtros hidráulicos

Cabina del operador espaciosa y con acabado de calidad

- Entorno operativo muy silencioso, con excelente control de temperatura y ventanas tonalizadas
- Instrumentación de gran visibilidad y sistema de monitoreo del motor

Chasis inferior rígido para montar en camión o remolque

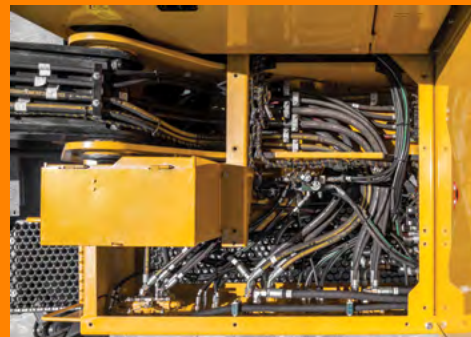
- De gran tamaño para excelente estabilidad



Rodamiento de giro de diámetro grande.



Puerta basculante de acceso a las bombas y los filtros hidráulicos.



Acceso despejado a la válvula que se encuentra debajo de la cubierta de la placa de la cancha de acopio.

220E

DIMENSIONES	
LARGO sin pluma ni escalones	4470 mm (176 in)
ALTURA de transporte	3555 mm (140 in)
ANCHO de transporte	2565 mm (101 in)
PESO sin accesorio	11 795 kg (26 000 lb)
POTENCIA	
MOTOR no certificado	Tigercat FPT N67
► NOMINAL	125 kW (168 hp) a 2100 rpm
ENFRIAMIENTO	Radiador de aluminio de lado a lado, enfriador de aceite, enfriador de aire de carga y condensador de aire acondicionado.
VENTILADOR	Velocidad fija, alto flujo
► Opcional	Velocidad variable Flexxaire®, reversible
CAPACIDAD DE COMBUSTIBLE útil	378 l (100 gal EE. UU.)
SISTEMA HIDRÁULICO	
BOMBA PRINCIPAL	Engranaje de tres secciones
DEPÓSITO	190 l (50 gal EE. UU.)
FILTRACIÓN	(3) Roscada, de 7 micrones y flujo máximo
CILINDRO DE ELEVACIÓN	178 mm (7 in) de diámetro
CILINDRO DE LA PLUMA SECUNDARIA	140 mm (5,5 in) de diámetro
CILINDROS DEL ESTABILIZADOR	(4) Válvulas de bloqueo bidireccionales apertadas, de 165 mm (6,5 in) de diámetro
SISTEMA DE GIRO	
MOTOR DE GIRO	Variable de 8 rpm y 360° de rotación continua
RODAMIENTO DE GIRO	Diámetro circular de bola de 1190 mm (47 in) Engranaje con dentado interno Caja de engranajes planetaria de doble reducción
CHASIS INFERIOR - DESPLAZAMIENTO	
LARGO sin escalones	3890 mm (153 in)
BASE DE APOYO	3580 mm x 4550 mm (141 in x 179 in)
BASE DE ESTABILIZADORES	510 mm x 710 mm (20 in x 28 in)
EXTREMOS DE CHASIS	Fabricados en placa de acero
DESPLAZAMIENTO DE MONTAJE EN CAMIÓN	330 mm (13 in)
PLUMA	
ALCANCE MÁXIMO	8430 mm (27 ft 8 in)
ELEVACIÓN CON RODAMIENTO DESCUBIERTO a 7,62 m (25 ft)	4265 kg (9400 lb)

INFORMACIÓN ELÉCTRICA	
BATERÍA	(2) 950 CCA, 12 V
ALTERNADOR	75 A, 24 V
VOLTAJE DEL SISTEMA	24 V
LUCES	Halógenas; (2) Montadas en la pluma; (3) Montadas en la cabina; (1) Compartimiento del motor; (1) Servicio, compartimiento del motor
► Opcional	Paquete de luces LED

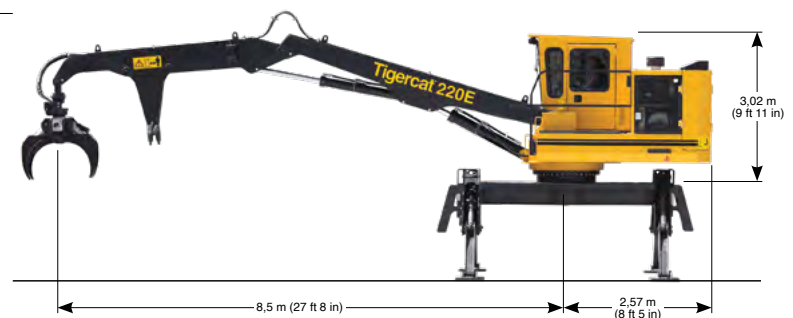
CABINA DEL OPERADOR	
CABINA	Aislada, presurizada y montada sobre aislamiento Parabrís de policarbonato con inclinación hacia delante tonalizado con limpiaparabrís intermitente; Ventanas laterales corredizas tonalizadas; Tragaluz de policarbonato; Persianas para parabrisas y tragaluz; Aire acondicionado, calefacción, desempañador de parabrisas y presurizador; Ventilador 3 velocidades; Luz en domo; Soporte para teléfono celular; (2) Tomas de energía de 12 V; Radio CB; Estéreo digital con radio AM/FM y puerto de entrada auxiliar, audio Bluetooth® y llamadas manos libres; Sistema de control electrónico con una pantalla LCD de color para monitoreo de la máquina y ajuste de funciones
ASIENTO	Suspensión resistente, totalmente ajustable, calefaccionado y refrigerado

CONTROLES DEL OPERADOR	
PLUMA	Joystick hidráulico
GIRO	Válvula piloto a pedal
ESTABILIZADORES	Interruptores eléctricos

OTRO EQUIPAMIENTO	
ESTÁNDAR	Sistema de monitoreo de máquina con WiFi local LogOn™

EQUIPAMIENTO OPCIONAL	
	Sistema de telemetría RemoteLog®; Varias opciones de garra; Pluma de 9,14 m (30 ft); Paquete de luces LED; Alternador de 110 amp; Freno de giro Sistema hidráulico de vacío de tanque; Protector de ventana lateral; Contrapeso

CARGADOR 220E



TODOS LOS VALORES DE POTENCIA DE LOS MOTORES ESTÁN EXPRESADOS COMO POTENCIA NETA, CONFORME A SAE J1349.

TIGERCAT SE RESERVA EL DERECHO DE MODIFICAR ESTAS ESPECIFICACIONES EN CUALQUIER MOMENTO SIN AVISO PREVIO.

LOS PESOS Y DIMENSIONES PUEDEN VARIAR EN FUNCIÓN DE LAS OPCIONES Y CONFIGURACIONES DE LA MÁQUINA.

PARA OBTENER LAS ESPECIFICACIONES MÁS RECIENTES, CONSULTE EL SITIO WEB DE TIGERCAT O LA APLICACIÓN MÓVIL. LOS PRODUCTOS DE TIGERCAT PUEDEN ESTAR PROTEGIDOS POR UNA O VARIAS DE LAS SIGUIENTES PATENTES DE LAS SIGUIENTES PATENTES DE EE. UU. O CANADÁ, O BIEN POR LAS PATENTES CORRESPONDIENTES EN OTROS PAÍSES. CONSULTE LAS MARCAS DE PATENTES VIRTUALES: WWW.TIGERCAT.COM/PATENTS.

CORREO ELECTRÓNICO	comments@tigercat.com
TELÉFONO	(+1) 519 753 2000
SITIO WEB	www.tigercat.com
DIRECCIÓN	54 Morton Ave. East, Brantford, Ontario, Canadá, N3R 7J7
DIRECCIÓN POSTAL	Box 637 N3T 5P9

© 2001 - 2021 Tigercat International Inc. Todos los derechos reservados. TIGERCAT, WIDERANGE, TURNAROUND, ER, EHS, LOW-WIDE, TEC, REMOTELOG, LOGON y sus respectivos logotipos, TOUGH RELIABLE PRODUCTIVE, TIGERCAT TV, "Tigercat Orange" y BETWEEN THE BRANCHES, así como la identidad corporativa y de los productos, son marcas comerciales de Tigercat International Inc. y no pueden utilizarse sin permiso. TIGERCAT, TURNAROUND, WIDERANGE, EHS, LOW-WIDE, ER, REMOTELOG y sus respectivos logotipos son marcas comerciales registradas de Tigercat International Inc.