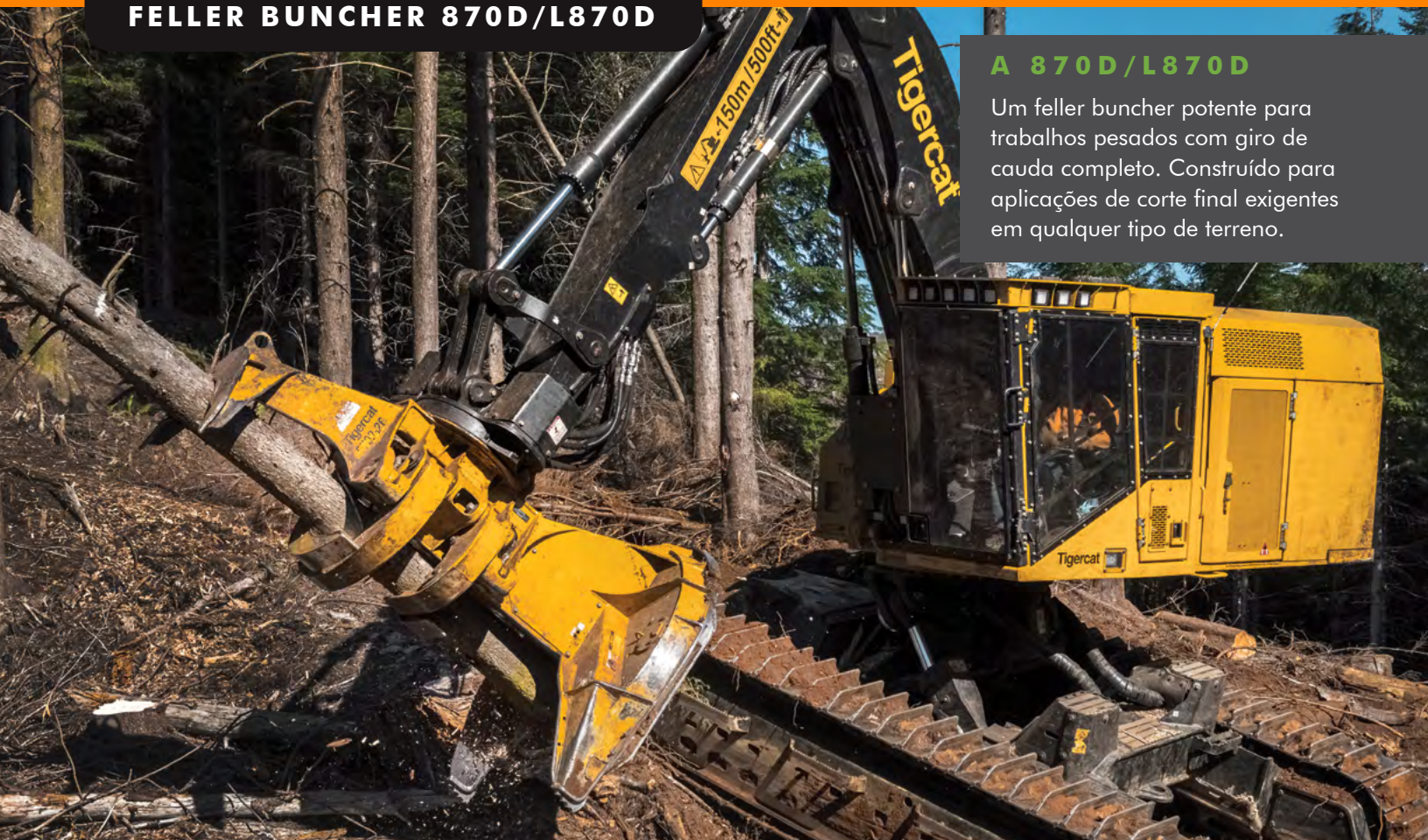


FELLER BUNCHER 870D/L870D

A 870D/L870D

Um feller buncher potente para trabalhos pesados com giro de cauda completo. Construído para aplicações de corte final exigentes em qualquer tipo de terreno.



BENEFÍCIOS E VANTAGENS:

Motor Tigercat FPT Tier 4f eficiente e potente

- Extremamente eficiente em termos de combustível
- Tecnologia de controle de emissão SCR simples

Sistema de arrefecimento de alta capacidade

- Ventilador automático de fluxo variável, proporcionando maior eficiência de combustível
- Ciclo de reversão automático para limpar facilmente os trocadores de calor
- Entrada traseira de ar de resfriamento distante da descarga da serra

Fácil acesso a componentes e manutenção diária

- Compartimento do motor totalmente escamoteável articulado hidraulicamente
- Plataforma lateral de acesso para manutenção diária
- Acesso fácil a todos os lados do motor
- Mantém o motor separado das válvulas e bombas hidráulicas

Estação do operador redesenhada e melhorada

- Estrutura reconfigurada para visibilidade melhorada
- Janela frontal ampla para uma melhor visualização das esteiras
- Acabamento interior melhorado
- Assento pneumático para trabalho pesado para maior conforto
- Sistema de câmera skyVIEW e rearVIEW para uma visibilidade em qualquer condição climática

Projeto e construção durável

Chassi inferior para aplicações pesadas Tigercat

- Estruturas de esteiras laterais longas para maior estabilidade em terrenos muito inclinados
- Sistema de nivelamento para trabalho pesado com pinos e cilindros superdimensionados, rolamento cônico de roletes e placa de aço espessa

Tecnologia de lança ER

- A tecnologia ER® exclusiva da Tigercat melhora a eficiência de combustível e a produtividade, enquanto reduz a fadiga do operador
- O modo não ER oferece maior força de aderência
- As peças estruturais são comprovadas em aplicações de ciclo alto

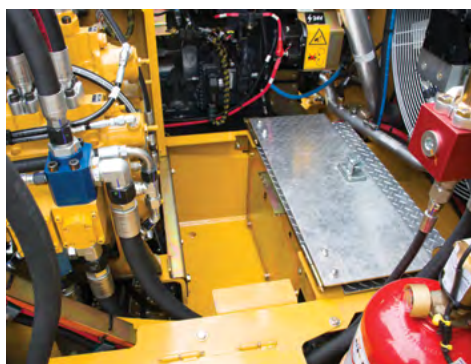
Sistema de transmissão do giro duplo, maior torque de giro

- Maior torque de giro, menor carga sobre os dentes da engrenagem
- Operação de giro suave e silenciosa

Extremamente estável com capacidade de elevação poderosa para corte final de alta produção em terrenos difíceis

Tigercat®

ACESSIBILIDADE



Grande área de armazenamento de ferramentas.



Cabine melhorada com linhas de visão expandidas e um acabamento interno superior. Equipado com sistema de câmera skyVIEW e rearVIEW.



Acesso fácil aos filtros simplifica as rotinas de manutenção.

ALTA VELOCIDADE, ALTO DESEMPENHO, ALTA EFICIÊNCIA

A tecnologia ER[®] patenteada da Tigercat permite que o operador da máquina estenda e retraia a lança em um plano horizontal, suave e rapidamente, usando uma única alavanca joystick. O benefício vai além da redução da fadiga do operador.

O consumo reduzido de energia é fundamental para a tecnologia ER. O sistema ER transfere energia entre as funções da lança e as funções principais, reduzindo a energia total necessária para mover o sistema de lança. Isso reduz as demandas de energia, do fluxo da bomba e do arrefecimento do sistema. O resultado é o aumento da produtividade e a redução do consumo de combustível por unidade de produção.

Este modelo de máquina possui 2 modos ER, permitindo ao operador alternar as funções da lança entre o modo ER e o não ER.

ER[®]
technology
RECUPERAÇÃO DE ENERGIA
ALCANCE FÁCIL
2 MODOS

O fechamento do teto articulado proporciona um acesso claro e fácil ao motor, às válvulas e aos componentes do sistema de arrefecimento, e à plataforma lateral para acesso para manutenção diária.



Tigercat[®]
by **FPT**
POWERTRAIN TECHNOLOGIES

TECNOLOGIA DOS MOTORES FPT DA TIGERCAT

Os motores Tigercat FPT Tier 4f oferecem resposta de carga rápida, baixos custos operacionais e alta potência em um bloco compacto, combinados com excelente economia de combustível.

O sistema de injeção de combustível Common Rail de segunda geração oferece o melhor desempenho possível para as aplicações mais exigentes.

A tecnologia de emissão do FPT Tier 4f da Tigercat é simples e confiável. A configuração do Tier 4f atende aos padrões de emissão sem componentes adicionais complexos. O elemento-chave é o sistema pós-tratamento de redução catalítica seletiva (SCR) patenteado.

Por oferecerem mais confiabilidade e custos de manutenção a longo-prazo reduzidos, os motores Tigercat FPT são a escolha óbvia para aplicações industriais na floresta e fora de estrada.

TIGERCATPOWER.
TIGERCATSUPPORT.™



ESPECIFICAÇÕES

870D
L870D
DIMENSÕES COM SAPATA DA ESTEIRA PADRÃO

LARGURA com degraus	3.390 mm	3.440 mm
COMPRIMENTO sem lança	5.555 mm	5.335 mm
ALTURA	3.390 mm	3.740 mm
DISTÂNCIA DO SOLO	710 mm	680 mm
PESO menos cabeçote/adaptador	33.565 kg	36.680 kg
RAIO DO GIRO TRASEIRO	3.300 mm	3.300 mm

POTÊNCIA

MOTOR Tier 4f	Tigercat FPT C87 Tier 4f	Tigercat FPT C87 Tier 4f
► CLASSIFICAÇÃO	223 kW (300 hp) a 1.950 rpm	223 kW (300 hp) a 1.950 rpm
► MÁXIMO	223 kW (300 hp) a 1.950 rpm	223 kW (300 hp) a 1.950 rpm
FILTRAGEM DE AR	Pré-purificador de ar, purificador de ar do motor de 2 estágios	Pré-purificador de ar, purificador de ar do motor de 2 estágios
ARREFECIMENTO	Radiador lado a lado de alumínio, arrefecedor de óleo, arrefecedor do ar de sobrealimentação, condensador A/C; Tela de retenção de resíduos removível	Radiador lado a lado de alumínio, arrefecedor de óleo, arrefecedor do ar de sobrealimentação, condensador A/C; Tela de retenção de resíduos removível
VENTILADOR	Rotação variável automática com tração hidráulica, reversível	Rotação variável automática com tração hidráulica, reversível
CAPACIDADE DE COMBUSTÍVEL utilizável	1.085 L	1.085 L
CAPACIDADE DEF	135 L	135 L

SISTEMA HIDRÁULICO

BOMBA, PRINCIPAL	Pistão	Pistão
BOMBA, VENTILADOR	Pistão	Pistão
BOMBA, SERRA	Pistão	Pistão
BOMBA, GARRA/ACUM.	Pistão	Pistão
BOMBA, CAIXA	Engrenagem	Engrenagem
RESERVATÓRIO	300 L	300 L
FILTRAGEM, HIDRÁULICA PRINCIPAL	(5) Filtro de 7 microns, rosqueado, fluxo pleno; (1) Separador de água	(5) Filtro de 7 microns, rosqueado, fluxo pleno; (1) Separador de água
FILTRAGEM, PILOTO	(1) Filtro de 4 microns, rosqueado, fluxo pleno	(1) Filtro de 4 microns, rosqueado, fluxo pleno
FILTRAGEM, CAIXA	(1) Filtro de 6 microns, rosqueado, fluxo pleno	(1) Filtro de 6 microns, rosqueado, fluxo pleno
CILINDROS, GUINCHO	(2) Diâmetro de 120 mm	(2) Diâmetro de 120 mm
CILINDROS, BRAÇO/ER	(2) Diâmetro de 110 mm	(2) Diâmetro de 110 mm
CILINDRO, INCLINAÇÃO	Diâmetro de 130 mm	Diâmetro de 130 mm
CILINDROS, NIVELAMENTO	N/D	(2) Diâmetro de 180 mm
CONTROLE DE POTÊNCIA	Sensor eletrônico de velocidade; Anti-paralisação de todas as velocidades	Sensor eletrônico de velocidade; Anti-paralisação de todas as velocidades

CHASSI INFERIOR

ESTRUTURAS DAS ESTEIRAS	R7-150 para serviços super-pesados na floresta, guias integrais da esteira, ângulos de inclinação	R7-163L para serviços super-pesados na floresta, guias integrais da esteira, ângulos de inclinação
CORRENTE DA ESTEIRA	FH400 Comprimento da sapata 215 mm	FH400 Comprimento da sapata 215 mm
TRANSMISSÃO FINAL	(2) Mecanismos de pistão axial; Rotação variável	(2) Mecanismos de pistão axial; Rotação variável
FORÇA DE TRAÇÃO	334 kN	367 kN
CAIXA DE TRANSMISSÃO	Planetária de redução tripla com freio	Planetária de redução tripla com freio
RODA GUIA	Ajustador hidráulico da esteira; Amortecedor a mola	Ajustador hidráulico da esteira; Amortecedor a mola
PLACAS DESLIZANTES, SUPERIORES	Substituíveis, aparafusados	Substituíveis, aparafusados
► Opcionais	N/D	N/D
ROLETES, INFERIORES	(9) Escavador com flange simples/dupla FH400	(10) Escavador com flange simples/dupla FH400
SAPATA DA ESTEIRA	Garra simples de 610 mm	Garra simples de 610 mm
► Opcionais	Garra simples de 710 mm	Garra simples de 710 mm
NIVELAMENTO	N/D	20° para frente; 7° para trás; +/-15° para o lado

VELOCIDADE MÁXIMA

FAIXA BAIXA	1,8 km/h	1,6 km/h
FAIXA AMPLA	4,2 km/h	3,7 km/h

SISTEMA DE LANÇA ER® COM CRUZETA 30°, SERRA 5702

RAIO MÁXIMO DO CORTE	8.460 mm	8.460 mm
RAIO MÍNIMO DO CORTE	4.800 mm	4.800 mm
ELEVAÇÃO DE PINOS SIMPLES alcance completo	8.435 kg	8.435 kg

FREIOS

ESTEIRA	Disco de fricção; Mola automática aplicada, alívio hidráulico	Disco de fricção; Mola automática aplicada, alívio hidráulico
GIRO	Disco de fricção; Mola manual aplicada, alívio hidráulico	Disco de fricção; Mola manual aplicada, alívio hidráulico

870D

L870D

ROTAÇÃO SUPERIOR

ACIONAMENTO DO GIRO TORNAMESE	Rotação variável de 7,5 rpm; Rotação contínua de 360°; Redução dupla, caixas de engrenagens planetárias de transmissão de giro duplo; Mecanismos de giro de pistão duplo
ROLAMENTO DO GIRO TORNAMESE	Diâmetro da esfera de 1.190 mm
CAIXA	Placa perfurada nas portas para ventilação; Compartimento do motor operado hidráulicamente, backup manual Admissão de ar para sistema de arrefecimento na traseira e motor; Proteção contra vandalismo; Exterior suave

ESTAÇÃO DO OPERADOR

CABINE	Montada com isolamento térmico e acústico, pressurizada, A/C, aquecedor, desembaçador Sistema de câmera skyVIEW e rearVIEW Porta de entrada/para-brisas de policarbonato de comprimento total Janelas direita e esquerda de policarbonato Janela inteira da porta lateral em policarbonato com seção de deslizamento superior com proteção de aço para ventilação Rádio estéreo digital AM/FM e entrada auxiliar Áudio Bluetooth® e viva-voz; (2) Tomadas de energia Sistema de telemetria LogOn™
CONTROLES DO OPERADOR	Hidráulico proporcional para lança/deslocamento/giro com limitador eletrônico de controle de velocidade de deslocamento da esteira Eletrônico para braços da garra/braços de acumulação/giro de pulso Interruptor elétrico para freio de giro Sistema de controle eletrônico com tela colorida LCD para monitoramento da máquina e ajuste da função
ASSENTO	Suspensão a ar, totalmente ajustável com montagem angular Joysticks da Tigercat montados no apoio de braço

ELÉTRICA

BATERIA	(2) 12 v	(2) 12 v
ALTERNADOR	110 amp, 24 v	110 amp, 24 v
TENSÃO DO SISTEMA	24 v	24 v
ILUMINAÇÃO	(15) LED; (4) Luzes de serviço LED no compartimento do motor	(15) LED; (4) Luzes de serviço LED no compartimento do motor
► Opcionais	(11) Iluminação LED de alta capacidade, (4) LED (4) Luzes LED de serviço no compartimento do motor	(11) Iluminação LED de alta capacidade, (4) LED (4) Luzes LED de serviço no compartimento do motor

OUTROS EQUIPAMENTOS PADRÃO

Engate de potência; Alarme de movimento de esteira de tração

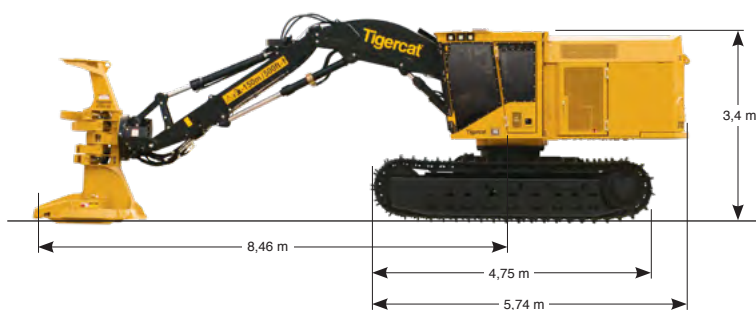
EQUIPAMENTOS OPCIONAIS

Alta rotação do giro de pulso: 110°, 340°; Caixa de ferramenta parafusada; Kit para clima frio; Sistema de telemetria RemoteLog™

Alta rotação do giro de pulso: 110°, 340°; Caixa de ferramenta parafusada; Kit para clima frio; Nivelamento automático (somente R7-163L chassi inferior); Sistema de telemetria RemoteLog™

870D

L870D



TODOS OS VALORES DE POTÊNCIA DOS MOTORES SÃO VALORES LÍQUIDOS, CONFORME A NORMA SAE J1349. A TIGERCAT RESERVA-SE O DIREITO DE ALTERAR ESSAS ESPECIFICAÇÕES A QUALQUER MOMENTO SEM AVISO PRÉVIO. PESOS E DIMENSÕES PODEM VARIAR SUJEITOS A OPÇÕES E CONFIGURAÇÕES DA MÁQUINA. PARA CONSULTAR AS ESPECIFICAÇÕES MAIS ATUAIS, VISITE O SITE OU USE O APP PARA CELULAR DA TIGERCAT.

EMAIL	comments@tigercat.com
TELEFONE	(+1) 519.753.2000
WEBSITE	www.tigercat.com
ENDEREÇO	54 Morton Ave. East, Brantford, Ontário Canadá, N3R 7J7
ENDEREÇO POSTAL	Box 637 N3T 5P9

© 2001 - 2021 Tigercat International Inc. Todos os direitos reservados. TIGERCAT, WIDERANGE, TURNAROUND, ER, EHS, LOW-WIDE, TEC, REMOTELOG, LOGON, seus respectivos logotipos, TOUGH RELIABLE PRODUCTIVE, TIGERCAT TV, "Tigercat Orange" e BETWEEN THE BRANCHES, bem como a identidade corporativa e de produtos, são marcas comerciais da Tigercat International Inc. e não podem ser usadas sem permissão. TIGERCAT, TURNAROUND, WIDERANGE, EHS, LOW-WIDE, ER e REMOTELOG e seus respectivos logotipos são marcas comerciais registradas da Tigercat International Inc.