

GRAPPINS

IG4053 | IG5057 | BG13 | SC08 | PC08 | PC10 | PC12 | BT08 | BT10

GRAPPINS DE CHARGEMENT ET DE DÉBUSQUAGE PAR ROTATION TIGERCAT



ADAPTÉS AUX PERFORMANCES ET À LA PRODUCTIVITÉ DES TRANSPORTEURS TIGERCAT.

Tigercat[®]
Robuste • Fiable • Productif

LG4053

GRAPPIN DE CHARGEUSE ROBUSTE ET ÉPROUVÉ.

Depuis de nombreuses années, le grappin de chargeuse LG4053 est la référence pour les chargeuses de la série 200. Axes de grand diamètre et bagues de palier à paroi épaisse pour une durée de vie prolongée. Idéal pour la manutention de grosses billes, qu'il s'agisse de bois court ou de grumes entières.

Avantages clés :

- ▶ Profil de pince arrondi. Optimisé pour permettre aux billes de rouler facilement dans le grappin
- ▶ Ensemble de rotateur durable éprouvé
- ▶ Pince droite avec une plus grande surface de contact pour s'adapter à l'application ou à la préférence de l'opérateur
- ▶ Excellente performance dans de nombreuses applications de troncs entiers et de bois court



LG5057

UN GRAPPIN POUR ARBRES ENTIERS SIMPLE ET FIABLE.

Le grappin de chargeuse LG5057 a fait ses preuves sur le terrain. Conception robuste grâce à des vérins bien protégés et des axes de grand diamètre. Équipement adapté au levage de charges lourdes et à l'ébranchage intensif avec tête autonome.

Avantages clés :

- ▶ Pincettes effilées. Simplifie la saisie sur la pile de bois
- ▶ Profil de pince arrondi. Optimisé pour permettre aux billes de rouler facilement dans le grappin
- ▶ Les protecteurs de vérins protègent les tiges des montants des camions et d'autres dangers
- ▶ Ensemble de rotateur durable éprouvé



LES MODÈLES DE GRAPPIN LG4053 ET LG5057 PEUVENT ÊTRE ÉQUIPÉS EN OPTION AVEC UN GRAPPIN SCIE.

Avantages clés :

- ▶ Carter ultra résistant avec réservoir d'huile intégré
- ▶ Réseau de flexibles parfaitement protégé par des capots et conception de la flèche avec acheminement par l'extrémité
- ▶ Configuration hydraulique simple et efficace, ne nécessitant que trois réglages sur un seul bloc de commande
 - ▶ Pression de scie
 - ▶ Vitesse d'alimentation de la scie
 - ▶ Tension de la chaîne
- ▶ Flexible dédié pour le système de rétraction de la scie ; aucun accumulateur hydraulique ou pneumatique n'est nécessaire



Caractéristiques principales :

CYLINDRÉE MOTEUR :	40 cc
POIDS :	360 kg
LONGUEUR DE GUIDE STANDARD :	1 145 mm
CHAÎNE :	Pas de 19 mm, 11H
PRESSION CONSEILLÉE :	240 bar
FLUX CONSEILLÉ :	208 L/min



BG 13

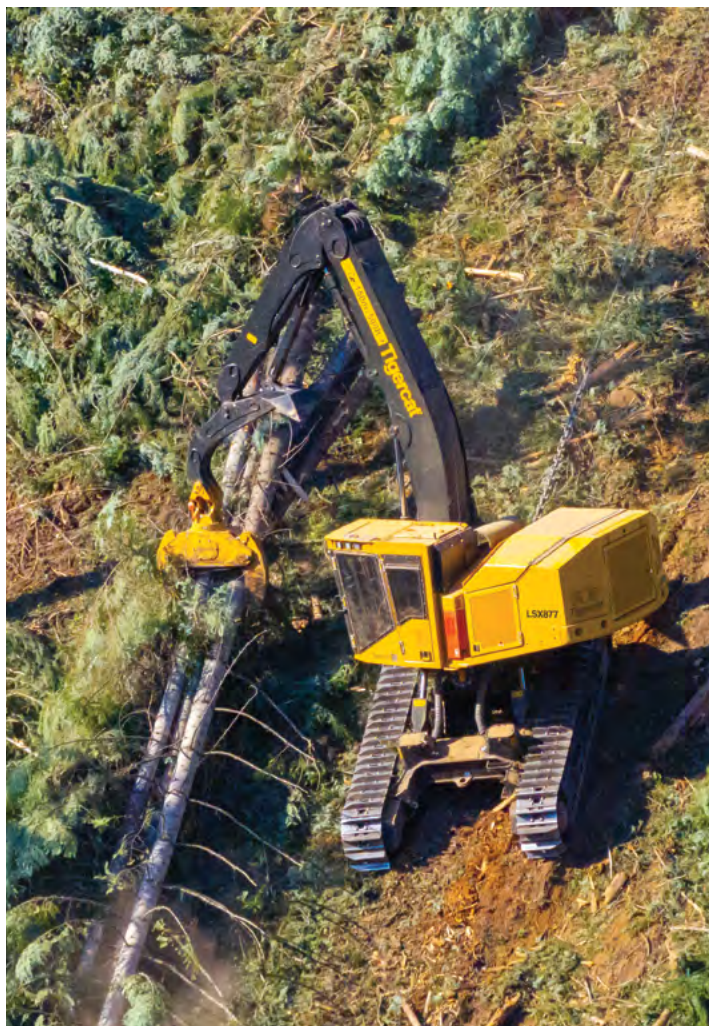
GRAPPIN DE GROUPEMENT À GRANDE CAPACITÉ IDÉAL POUR LE DÉBUSQUAGE PAR ROTATION INTENSIF.



Le modèle BG 13 est un grappin fiable et résistant spécialement adapté aux travaux de récolte intensifs en pente raide. Associé aux chargeuses forestières LS857 et LSX877 de TigerCAT, le modèle BG 13 offre une solution TigerCAT complète.

Avantages clés :

- ▶ Pincettes à grande ouverture maximale permettant à l'opérateur de rassembler des piles éparpillées plus rapidement
- ▶ Flexibles de flèche bien protégés; les flexibles passent au-dessus de la flèche et sous la broche de raccordement
- ▶ Ensemble moteur de rotation et collecteur résistant et éprouvé
- ▶ Disponible avec des mâchoires formées d'une plaque ou formant une boîte



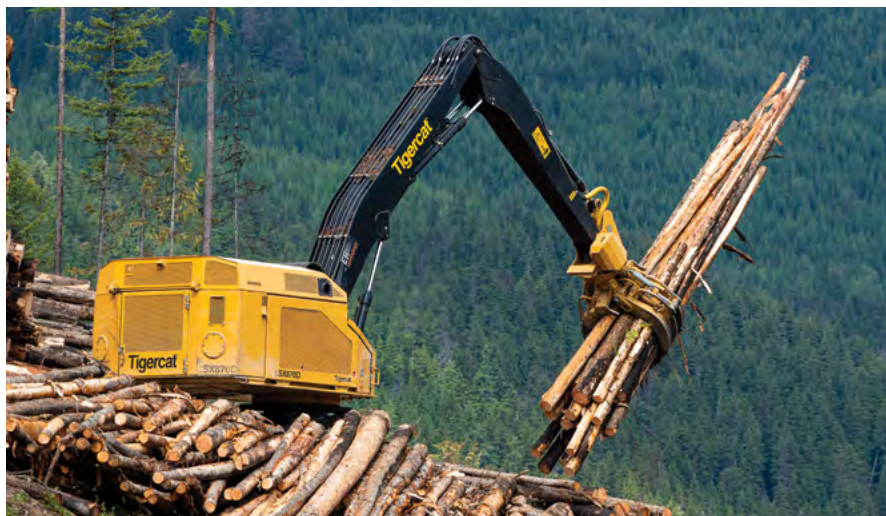
SC08

UN GRAPPIN DURABLE ET POLYVALENT POUR LES OPÉRATIONS DE DÉBUSQUAGE PAR ROTATION.

Le grappin de charge SC08 est conçu pour être utilisé sur les chargeuses forestières LS857 et LSX877 pour une solution Tigercat complète. La mâchoire profilée attrape facilement les grumes et les regroupe fermement pour un meilleur contrôle et une meilleure productivité dans les applications de débusquage par rotation à volume élevé.

Avantages clés :

- ▶ Mâchoires formant une boîte, fabriquées en acier à haute résistance. Construction soudée résistante à l'usure
- ▶ Les dents soudées sont fabriquées en acier résistant à l'abrasion et peuvent être remplacées
- ▶ Flexibles de flèche bien protégés; les flexibles passent au-dessus de la flèche et sous la broche de raccordement
- ▶ Couple de rotation puissant: le moteur à pistons couplé à une boîte de vitesse planétaire à double réduction fournit une vitesse et un couple élevés, pour un meilleur contrôle des grumes



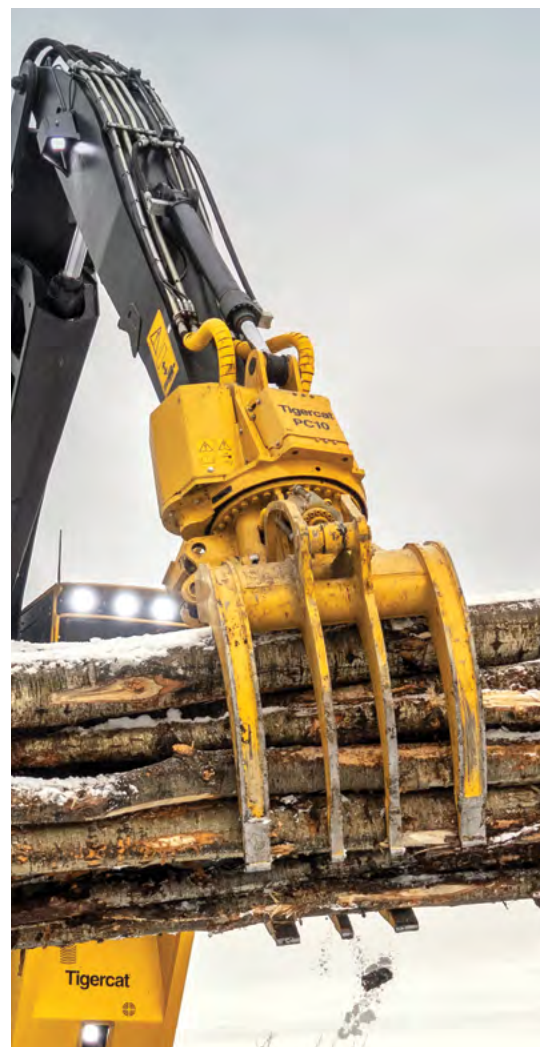
PC08/PC10/PC12

UNE SOLUTION DE CHARGEMENT COMPLÈTE POUR LES LOGGERS DE LA SÉRIE 875 ET 880.

Axé sur la performance et la durabilité, le modèle PC est un grappin forestier fiable, facile à entretenir et qui garantit un contrôle exceptionnel.

Avantages clés :

- ▶ Mâchoires durables formant une boîte, fabriquées en acier à haute résistance
- ▶ Les dents soudées sont fabriquées en acier résistant à l'abrasion et peuvent être remplacées
- ▶ La mâchoire profilée optimisée attrape les grumes et les retient dans le grappin pour atteindre rapidement une charge complète
- ▶ Mâchoires conçues pour saisir un tronc de 150 mm de diamètre
- ▶ Excellente protection des cylindres et des tuyaux
- ▶ Stabilisateur motorisé optionnel avec balayage à 45°; contrôle exceptionnel des arbres de différentes tailles



BT08/BT10

EXCELLENT CONTRÔLE DES TRONCS POUR LES OPÉRATIONS DE CHARGEMENT D'ARBRES ENTIERS.

Le grappin à talon jumelé BT08/BT10 est conçu pour être utilisé sur les loggers 875 et 880 de Tigercat. Les mâchoires robustes et les grands stabilisateurs du BT08 en font l'accessoire idéal pour manipuler et charger du bois lourd, long et large.

Avantages clés:

- ▶ Mâchoires formant une boîte, fabriquées en acier à haute résistance; construction soudée résistante à l'usure
- ▶ Les dents soudées sont fabriquées en acier résistant à l'abrasion et peuvent être remplacées
- ▶ Couple de rotation puissant: le moteur à pistons couplé à une boîte de vitesse planétaire à double réduction fournit une vitesse et un couple élevés
- ▶ Flexibles de flèche bien protégés; les flexibles passent au-dessus de la flèche et sous la broche de raccordement

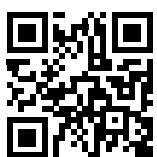


GRAPPINS DE CHARGEUSE

LG4053



CAPACITÉ : 0,31 m²
POIDS : 875 kg
OUVERTURE MAXIMALE : 1 460 mm



Scannez le code QR, puis cliquez sur « SPÉCIFICATIONS » pour obtenir une liste complète des spécifications du grappin de chargeuse LG4053.

LG5057



CAPACITÉ : 0,34 m²
POIDS : 890 kg
OUVERTURE MAXIMALE : 1 435 mm



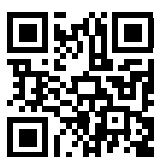
Scannez le code QR, puis cliquez sur « SPÉCIFICATIONS » pour obtenir une liste complète des spécifications de la machine pour le grappin de chargeuse LG5057.

GRAPPINS DE CHARGEUSE FORESTIÈRE



BG13

CAPACITÉ : 1,21 m²
POIDS : 1 230 kg
OUVERTURE MAXIMALE : 3 300 mm



Scannez le code QR, puis cliquez sur « SPÉCIFICATIONS » pour obtenir une liste complète des spécifications du grappin de chargeuse BG13.



SC08

CAPACITÉ : 0,7 m²
POIDS : 2 540 kg
OUVERTURE MAXIMALE : 2 360 mm



Scannez le code QR, puis cliquez sur « SPÉCIFICATIONS » pour obtenir une liste complète des spécifications du grappin de charge SC08.

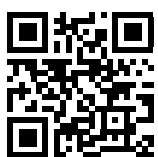


GRAPPINS DE LOGGER

PC08



CAPACITÉ :	0,7 m ²
POIDS :	2 705 kg
OUVERTURE MAXIMALE :	2 310 mm



Scannez le code QR, puis cliquez sur « SPÉCIFICATIONS » pour obtenir une liste complète des spécifications du grappin de charge PC08.

PC10



CAPACITÉ :	0,9 m ²
POIDS :	2 780 kg
OUVERTURE MAXIMALE :	2 310 mm



Scannez le code QR, puis cliquez sur « SPÉCIFICATIONS » pour obtenir une liste complète des spécifications du grappin de charge PC10.



PC12



CAPACITÉ :	1,1 m ²
POIDS :	2 835 kg
OUVERTURE MAXIMALE :	2 465 mm

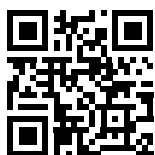


Scannez le code QR, puis cliquez sur « SPÉCIFICATIONS » pour obtenir une liste complète des spécifications du grappin de charge PC12.

BT08/BT10



	BT08	BT10
CAPACITÉ :	0,7 m ²	0,94 m ²
POIDS :	2 560 kg	2 560 kg
OUVERTURE MAXIMALE :	1 830 mm	1 830 mm



Scannez le code QR, puis cliquez sur « SPÉCIFICATIONS » pour obtenir une liste complète des spécifications du grappin à talon jumelé BT08.



Scannez le code QR, puis cliquez sur « SPÉCIFICATIONS » pour obtenir une liste complète des spécifications du grappin à talon jumelé BT10.

UNE SOLUTION TIGERCAT COMPLÈTE

Les grappins robustes de Tigercat sont conçus et fabriqués pour égaler la durabilité et la performance des transporteurs Tigercat. Tous les grappins sont fabriqués en acier de haute qualité et avec des composants solides, pour résister aux environnements forestiers les plus rudes.

GRAPPINS

	LG4053	LG5057	BG13	SC08	PC08/10/12	BT08/BT10
234	●	●				
250	●	●				
2160	●	●				
S857				●		
LS855			●	●		
LSX877			●	●		
865	●	●			● PC08 UNIQUEMENT	●
875					●	●
880					●	●

TRANSPORTEURS

Téléchargez l'application Tigercat ou rendez-vous sur tigercat.com pour accéder aux dernières spécifications de tous les modèles de machines Tigercat et TCI.

E-MAIL	comments@tigercat.com
TÉLÉPHONE	(+1) 519 753 2000
SITE WEB	www.tigercat.com
ADRESSE	54 Morton Ave. East, Branford, Ontario Canada, N3R 7J7
COURRIER	Boîte postale 637 N3T 5P9

© 2001 - 2026 Tigercat International Inc. Tous droits réservés. TIGERCAT, WIDERANGE, TURNAROUND, ER, EHS, LOW-WIDE, TEC, REMOTELOG, LOGON, TCI et leurs logos respectifs, TOUGH RELIABLE PRODUCTIVE, TIGERCAT TV, « Tigercat Orange » et BETWEEN THE BRANCHES, ainsi que les images de marque et les identités de produits, sont des marques de commerce de Tigercat International Inc. et ne peuvent pas être utilisées sans autorisation. TIGERCAT, TCI, TURNAROUND, WIDERANGE, EHS, LOW-WIDE, ER et REMOTELOG, ainsi que leurs logos respectifs sont des marques déposées de Tigercat International Inc.