

FORWARDER 1055D



EIN ROBUSTER 15-TONNEN-FORWARDER, DER FÜR SCHWIERIGES GELÄNDE, SELEKTIVE
HOLZERTE UND LANGE LEBENSDAUER AUSGELEGT IST.

TCi®

Der Forwarder 1055D vereint eine langlebige Konstruktion mit einem optimierten Fahrerlebnis. Die hervorragende Sicht auf Reifen und Arbeitsbereich sowie die leichtgängigen, ergonomischen Bedienelemente reduzieren Ermüdungserscheinungen beim Fahrer und steigern die Produktivität.

WICHTIGSTE VORTEILE

- ▶ Hervorragende Sicht nach oben auf den Arbeitsbereich und nach unten auf die Reifen
- ▶ Eng gestellte, ausgewogene Fahrwerkachsen für beste Leistung auf engstem Raum und in hügeligem Gelände
- ▶ Am Wagenrahmen montiertes Schwenkgelenk für hervorragende Stabilität beim Wenden und beim Einsatz an Hängen
- ▶ Zwei hydrostatische Getriebeoptionen: wideRANGE für hohe Zugkraft und volle Geschwindigkeitsbandbreite oder 2-Gang-Mechanikgetriebe für höhere Endgeschwindigkeit
- ▶ Langlebiger Mittelteil mit Kegelrollenlagern in den Gelenk- und Schwenkverbindungen
- ▶ Hochbelastbare TCi-Konstruktion für anspruchsvolle Holztransporte



STABIL UND ROBUST

- ▶ Die am Wagenrahmen montierte Schwenkvorrichtung sorgt für mehr Stabilität und Bewegungsfreiheit beim Ausfahren des Krans während der Fahrt und damit für höhere Produktivität.
- ▶ Stabile Rahmen, passgenaue Bolzen, hochwertige Zylinder und Kegelrollenlager im Mittelteil tragen zu einer längeren Lebensdauer und Betriebszeit der Maschine bei.



Durchdachte Bauteile reduzieren Ausfallzeiten und verlängern die Lebensdauer der Maschine. Der Wagenrahmen und das Türsystem sind für eine Vielzahl von Anwendungen flexibel konfigurierbar.



VERSTELLBARER LADERAUM

- Der Laderaum des 1055D ist mit drei verschiedenen Ladelängen äußerst vielseitig. Feststehende oder erweiterbare Ablagen- und Türsysteme bieten zusätzliche Anpassungsmöglichkeiten und erhöhen die Flexibilität des 1055D für den Einsatz in verschiedenen Anwendungsbereichen. Der 1055D ist zudem mit einer hydraulischen Hubklappe ausgestattet, die das Be- und Entladen beschleunigt.

EINFACHER ZUGANG

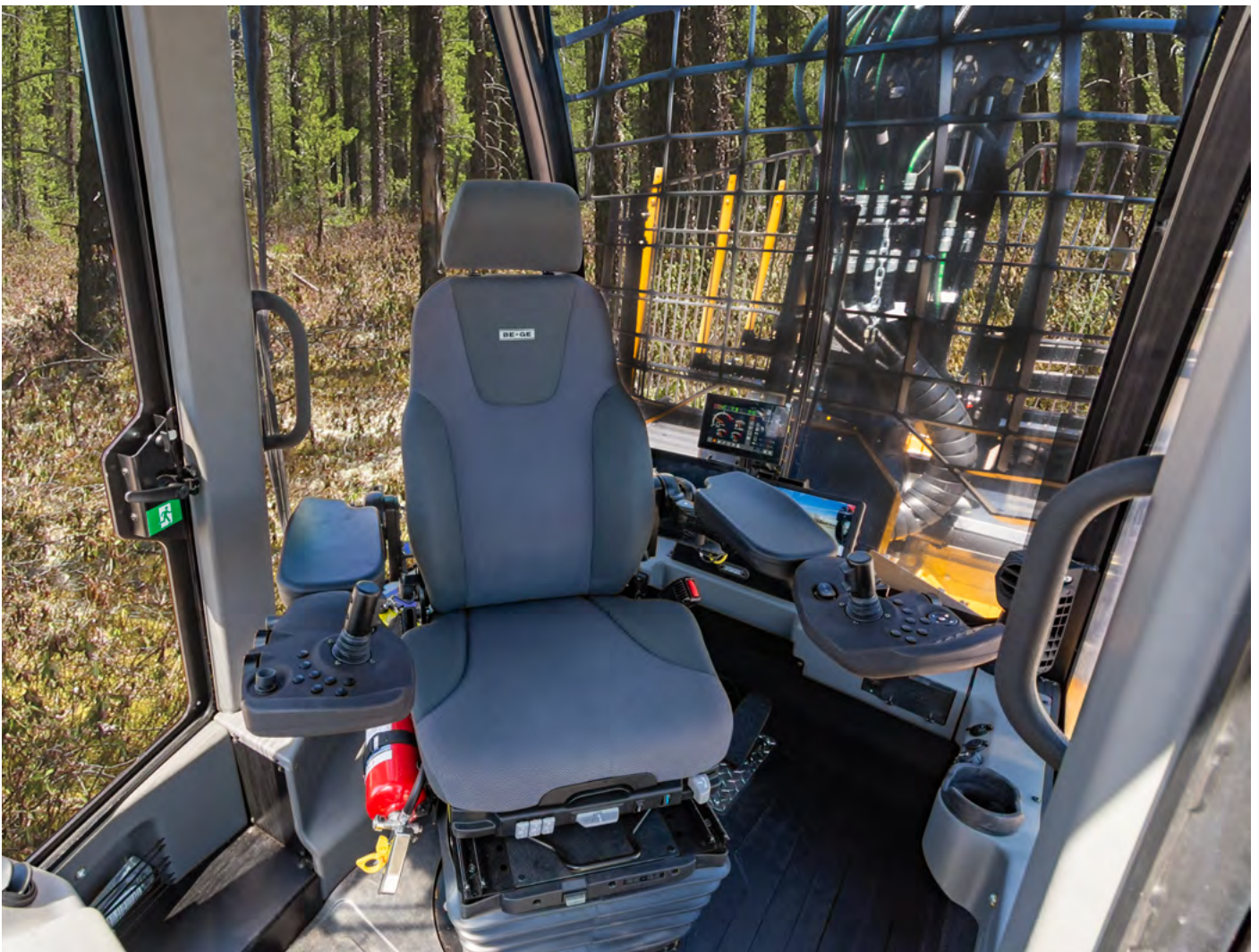
- Die optimale Anordnung der Bauteile und der einfache Zugang zu den Wartungspunkten ermöglichen eine schnelle und problemlose Durchführung der täglichen Wartungsarbeiten. Das motorisch kippbare Motorhaus lässt sich öffnen und bietet im Inneren eine Arbeitsplattform. Über die seitlich angebrachte Arbeitsplattform hat der Fahrer Zugang zur Seite des Motorraums und kann die vordere Plattform sicher vom Boden aus über die Leiter oder direkt aus der Kabine erreichen. Eine mittig angebrachte Zugangsleiter erleichtert das Betanken.



Der Fahrerplatz ist auf optimale Sicht und Komfort ausgelegt, um Ermüdungserscheinungen zu reduzieren und die Produktivität in beengten, schwierigen Geländebedingungen zu steigern.

DIE WICHTIGSTEN MERKMALE:

- ▶ Hervorragende Sicht nach oben durch eine gewölbte Heckscheibe und hohe Seitenfenster.
- ▶ Geräumiger Kabineninnenraum mit viel Beinfreiheit in alle Richtungen.
- ▶ Fensterjalousien, eine Sonnenblende, die Klimaanlage mit konstanter Temperaturregelung und Scheibenwischer garantieren ein angenehmes und produktives Arbeitsumfeld bei jedem Wetter.
- ▶ Der drehbare Sitz mit langlebiger Luftfederung und Heizung ist in Höhe, Position und Lordosenstütze vollständig verstellbar.
- ▶ Der Drehsitz verfügt über eine robuste elektrische Bremse zum Arretieren in jeder Position.
- ▶ Für zusätzlichen Komfort ist optional ein hochbelastbarer gefederter Sitz mit Heizung und Kühlung erhältlich.
- ▶ Die Kabine ist bürogerecht ausgestattet und verfügt über USB-C- und 12-Volt-Steckdosen sowie eine Bluetooth®-Freisprecheinrichtung.





BEDIENELEMENTE

- Die Joysticks sind in Multifunktions-Bedienkonsolen integriert, die für maximalen Komfort und Bedienerfreundlichkeit ausgelegt sind. Die leichtgängigen Bedienelemente erhöhen die Produktivität bei langen Schichten und anspruchsvollen Einsatzbedingungen.

Drei voreingestellte Fahrgeschwindigkeiten ermöglichen die Anpassung der Fahreigenschaften der Maschine an wechselnde Bedingungen und Bedienerpräferenzen.

- Zwei Voreinstellungen begrenzen die Höchstgeschwindigkeit in unterschiedlichem Maße, sodass der Bediener die Motor- und Fahrgeschwindigkeit unabhängig voneinander einstellen kann und eine präzise Steuerung gewährleistet ist. Eine dritte Voreinstellung ermöglicht den gesamten Fahrgeschwindigkeitsbereich. Das Antriebssystem ermittelt anhand der vom Fahrer gewünschten Fahrgeschwindigkeit die optimale Motordrehzahl.



1055D
ABMESSUNGEN

LÄNGE	9.930 mm
▶ Mit optionalem 2500/2400	10.430 mm
▶ Mit optionalem 3100/2400	11.030 mm
RADSTAND	5.300 mm
▶ Mit optionalem 2500/2400	5.300 mm
▶ Mit optionalem 3100/2400	5.900 mm
BREITE	2.940 mm
HÖHE	3.800 mm
BODENFREIHEIT, mit Standardreifen	710 mm
GEWICHT	20.800 kg

LEISTUNG

MOTOR Stage V	Tigercat FPT N67 164 kW (220 PS) bei 2.100 U/min (Nennleistung); 170 kW (228 PS) bei 1.800 U/min (Spitzenleistung)
MOTOR Tier 2	Tigercat FPT N67 159 kW (213 PS) bei 2.100 U/min (Nennleistung); 165 kW (221 PS) bei 1.900 U/min (Spitzenleistung)
MOTOR Nicht zertifiziert	Tigercat FPT N67 159 kW (213 PS) bei 2.100 U/min (Nennleistung); 165 kW (221 PS) bei 1.900 U/min (Spitzenleistung)
LUFTFILTER	2-stufiger Motorluftfilter
KÜHLUNG	Seitlich angeordnete Aluminiumkühler, Ölkühler, Ladeluftkühler, Kondensator
LÜFTER	Motorbetrieben, verstellbare Neigung mit Umkehrzyklus
KRAFTSTOFFKAPAZITÄT nutzbar	200 l
▶ Optional	26 l

ANTRIEBSSTRANG

GETRIEBE	2-Gang-Hydrostatikgetriebe; Kolbenmotor, stufenlos verstellbar
▶ Optional	Tigercat wideRANGE®-Antrieb; Hydrostatisch mit variabler Geschwindigkeit; (2) Kolbenmotoren, stufenlos verstellbar
ACHSEN VORNE/HINTEN	15 t ausbalanciertes Fahrwerk
DIFFERENTIALSPERREN	Unabhängig vorne und hinten, mit Reibungskupplung; Während der Fahrt zuschaltbar
HÖCHSTGESCHWINDIGKEIT	Niedriger Bereich: 6 km/h Hoher Bereich: 18,5 km/h
HÖCHSTGESCHWINDIGKEIT Mit optionalem Getriebe	11,4 km/h

HYDRAULIKSYSTEM

PUMPE, ANTRIEB	Kolben, geschlossener Kreislauf
PUMPE, HAUPT	Kolben
FILTRATION	(1) Im Tank, 10 Mikron Vollstrom
ZYLINDER, LENKUNG	(2) 80 mm Bohrung
ZYLINDER, SCHAUFEL	(2) 95 mm Bohrung
TANK	140 l

BREMSEN

ZUSATZBREMSE	Gekapselt, ölgekühlt
FESTSTELLBREMSE	Gekapselt, ölgekühlt; Federbetätigt
BETRIEBSBREMSE	Hydrostatisch gekapselt, ölgekühlt

REIFEN

VORNE/HINTEN	710/ 45x26,5
--------------	--------------

KRAN

STANDARD	Mesera M92FT100i mit doppeltem Teleskoparm
REICHWEITE	10 m
Brutto-HUBMOMENT	130 kN/m
Brutto-DREHMOMENT	39 kN/m
▶ Optional	Palfinger X140F105 mit doppeltem Teleskoparm
REICHWEITE	10,5 m
Brutto-HUBMOMENT	159 kN/m
Brutto-DREHMOMENT	45 kN/m

GREIFER

STANDARD	Hulldins SG260S
▶ Optional	Hulldins SG300S; Hulldins SG360; Hulldins SG360S
ROTATOR	Indexator GV12 (Mesera-Kran)
▶ Optional	Indexator GV17 (Palfinger-Kran)

WAGENRAHMEN

TRAGFÄHIGKEIT	15.000 kg
STANDARD 2500/1900	Ladelänge 4.400 mm
▶ Optional 2500/2400	Ladelänge 4.900 mm
▶ Optional 3100/2400	Ladelänge 5.500 mm

ABLAGENSYSTEM	
STANDARD	Gleichmäßige Belastung, feststehend
► BREITE	2,92 m
► LADERAUM	4,8 m²
► TÜR	Vertikale Hebevorrichtung, feste Breite
OPTIONAL	Gleichmäßige Belastung, ausfahrbar
► BREITE minimal	2,92 m
► LADERAUM minimal	4,8 m²
► BREITE maximal	3,23 m
► LADERAUM maximal	5,3 m²
► TÜR	Vertikale Hebevorrichtung; Ausziehbar, schwenkbar
ELEKTRIK	
BATTERIE	(2) 1400 CCA, 12 V
GENERATOR	140 Ampere, 24 V
SYSTEMSPANNUNG	24 V
BELEUCHTUNG	Mehrere Arbeitsscheinwerfermodi; (20) LED (2) LED-Betriebsleuchten
FAHRERPLATZ	
KABINE	Isoliert und isoliert montiert; Klimaanlage und Heizung mit konstanter Temperatur; Jalousien; Herunterklappbare Sonnenblende hinten Scheibenwischer und Scheibenwaschanlage vorne/hinten; Notausstiegfenster; Heckschutz für die Kabine; AM/FM-Digitalradio und USB-C-Aux-Anschluss, 12-V-Steckdose, Telefonhalterung, Bluetooth®-Audio und Freisprecheinrichtung; Kühlfach
SITZ	Extrem belastbare Luffederung; Beheizbar; Drehbar mit elektrischer Verriegelung in jeder Position; Sitzhöhe und Sitzneigung sowie Lordosenstütze und Kopfstütze stufenlos verstellbar; Verstellbare Armlehnen; An den Armlehnen montierte Tigercat-Joysticks und Steuerkonsolen
► Optional	Extrem belastbare Luffederung mit hoher Tragfähigkeit; Beheizbar und kühlbar; Drehbar mit elektrischer Verriegelung in jeder Position Sitzhöhe und Sitzneigung sowie pneumatisch verstellbare Lordosenstütze, Sitzfläche längs und Neigung sowie Kopfstütze verstellbar Verstellbare Armlehnen; An den Armlehnen montierte Tigercat-Joysticks und Steuerkonsolen
BEDIENELEMENTE	Ergonomische Mini-Joystick-Pods für Lenkung, Kran, Greifer und Schaufelfunktionen; (2) Fußpedale für Bremsen und Geschwindigkeitsregelung; Elektronisches Steuerungssystem mit rückseitig montiertem LCD-Farb-Touchscreen zur Maschinenüberwachung und Funktionseinstellung
WEITERE SERIENAUSSTATTUNG	
	LogOn™ lokales WLAN-Maschinenüberwachungssystem; Elektrisch neigbare Motorhaube; Elektrisch neigbare Kabine; Elektrisch betätigte Leiter; Kraftstoff-/Wasserabscheider; Forsttaugliche Stahlverkleidungen und Abdeckungen; Zylinder-Schwenkverriegelungen Anhängerkupplung; Vordere Abschleppösen; Vakuumpumpe Mittig montierte Wartungsleiter
OPTIONALE AUSSTATTUNG	
	RemoteLog®-Telematiksystem; F30-Produktivitätsüberwachungssystem; Hydraulische Schiebetür; Dieselbetriebene Kühlmittelheizung; Elektrische Kraftstoffpumpe, 24 V; Motorblockheizung, 120 V (nur Nordamerika); Biologisch abbaubares Hydrauliköl Seitenfensterwischer; Straßenpaket mit Beleuchtung, Spiegeln und Blinkern; Vorne montierter LCD-Farb-Touchscreen; Kamerasystem, frontVIEW/rearVIEW; 4-Punkt-Sicherheitsgurt (nur für optionalen Sitz erhältlich); Vierwege-Isolator-Sitzaufhängungsplatte; Semiaktive Sitzaufhängungsbasis (nur für optionalen Sitz erhältlich); Schild; Teleskop-Heckverlängerung (nur für 2400-Wagenrahmen) Reifendruckkontrollsystem (TPMS); SiriusXM-Satellitenradio (nur in Nordamerika); Feuerlöschsystem; Starthilfekabel; Ersatzrad Speisenwärmer

ALLE ANGABEN ZUR MOTORLEISTUNG SIND NETTOWERTE GEMÄSS SAE J1349.

TCi BEHÄLT SICH DAS RECHT VOR, DIESE TECHNISCHEN DATEN JEDERZEIT OHNE VORHERIGE ANKÜNDIGUNG ZU ÄNDERN. GEWICHTE UND ABMESSUNGEN KÖNNEN JE NACH MASCHINENAUSSTATTUNG UND KONFIGURATION VARIIEREN. DIE AKTUELLEN TECHNISCHEN DATEN FINDEN SIE AUF DER TCI-WEBSITE ODER IN DER MOBILEN APP.



FORWARDER 1055D



Abgebildet mit optionalem 2500/2400 Wagenrahmen

**Maschinen der Marke TCI werden hergestellt und
unterstützt von Tigercat Industries Inc.**

E-MAIL	comments@tigercat.com
TELEFON	(+1) 519.753.2000
WEBSITE	www.tigercat.com
ANSCHRIFT	54 Morton Ave. East, Brantford, Ontario Canada, N3R 7J7
POST	Postfach 637 N3T 5P9

TCi, WIDERANGE, TURNAROUND, ER, EHS, LOW-WIDE, TEC, REMOTELOG und die entsprechenden Logos, TOUGH RELIABLE PRODUCTIVE, TCI TV, „TCi Orange“ und BETWEEN THE BRANCHES sowie die Unternehmens- und Produktidentität sind Marken von Tigercat International Inc. und dürfen ohne Genehmigung nicht verwendet werden. TCI, TURNAROUND, WIDERANGE, EHS, LOW-WIDE, ER und REMOTELOG sowie die entsprechenden Logos sind eingetragene Marken von Tigercat International Inc.