

TRANSPORTEUR 1055D



UN TRANSPORTEUR RÉSISTANT D'UNE CAPACITÉ DE 15 TONNES, CONÇU POUR LES TERRAINS DIFFICILES, LES OPÉRATIONS DE COUPE SÉLECTIVE ET UNE DURABILITÉ À LONG TERME.

Tigercat[®]
Robuste • Fiable • Productif

Des composants structurels bien conçus réduisent les temps d'arrêt et prolongent la durée de vie de la machine. Le châssis de la remorque et le système de grille sont hautement configurables, pour s'adapter à une large gamme d'applications.



AIRE DE CHARGEMENT RÉGLABLE

- ▶ L'espace de chargement du 1055D offre une polyvalence exceptionnelle, avec trois longueurs de chargement différentes. Les systèmes de grille et de berceau à largeur fixe ou extensible offrent une personnalisation supplémentaire, pour permettre d'utiliser le 1055D dans un plus grand nombre d'applications. Le 1055D est également équipé d'une grille à levage hydraulique, pour réduire les délais de chargement et de déchargement.

ACCÈS FACILE

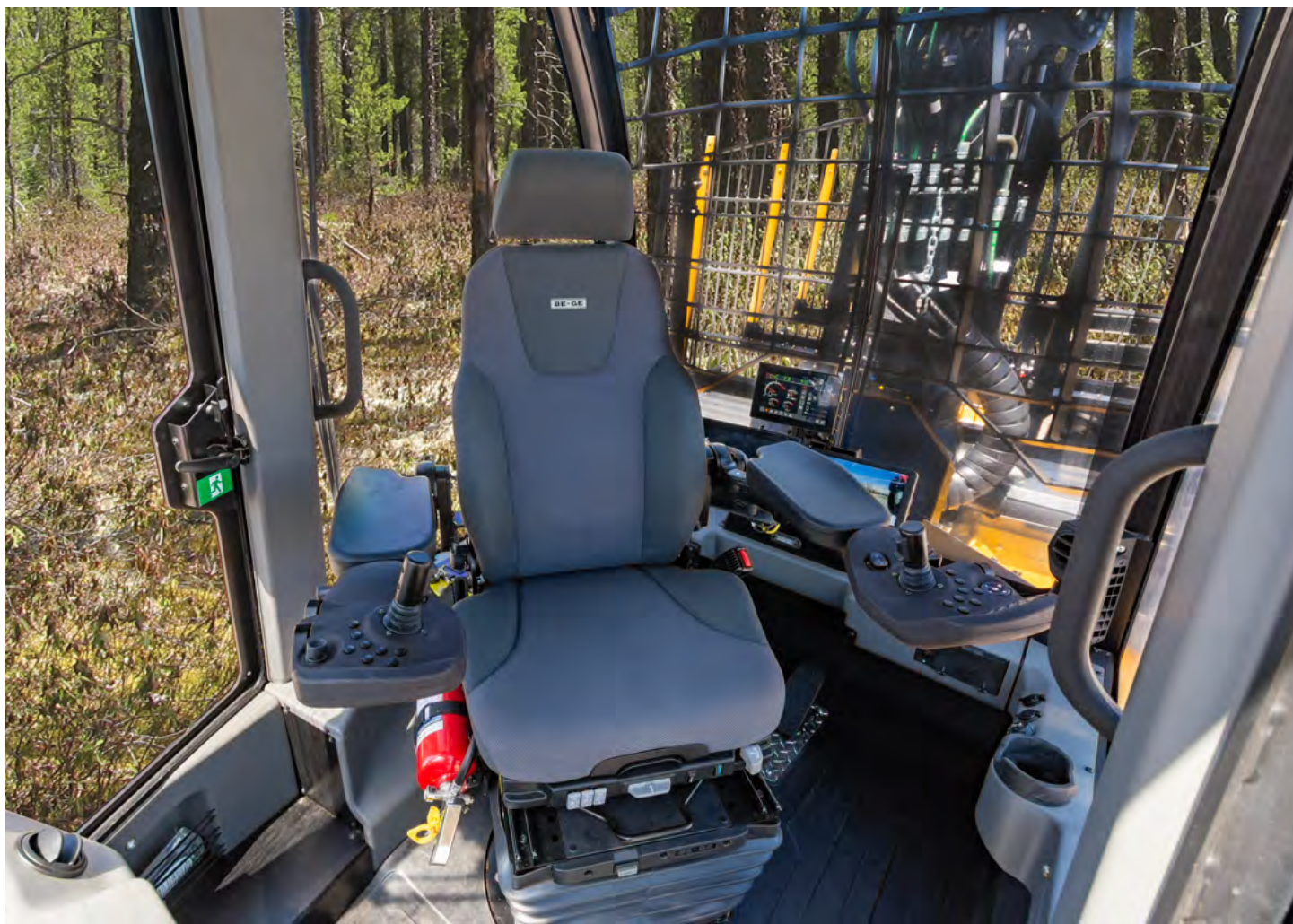
- ▶ L'excellente disposition des composants et la facilité d'accès aux points d'entretien permettent de procéder à la maintenance quotidienne de manière facile et rapide. Le capot basculant motorisé du compartiment moteur s'ouvre pour révéler une plateforme de travail. La plateforme de travail latérale permet à l'opérateur d'accéder au côté du compartiment moteur et d'atteindre en toute sécurité la plateforme avant depuis le sol, grâce à l'échelle ou directement depuis la cabine. Une échelle d'accès située au milieu de la machine facilite le ravitaillement en carburant.



Le poste de conduite est conçu pour offrir une visibilité et un confort optimaux, ce qui réduit la fatigue et améliore la productivité sur les terrains étroits et difficiles.

VOICI SES PRINCIPALES CARACTÉRISTIQUES :

- ▶ Excellente visibilité ascendante grâce à une lunette arrière incurvée et à de hautes vitres latérales.
- ▶ Un intérieur spacieux, offrant suffisamment d'espace pour les jambes dans toutes les directions.
- ▶ Les stores, le pare-soleil, la climatisation à température constante et les essuie-glaces permettent de conserver un environnement de travail confortable et productif, quelles que soient les conditions climatiques.
- ▶ Le siège est équipé d'une suspension pneumatique durable, d'un chauffage et d'un réglage complet de la hauteur, de la position et du support lombaire.
- ▶ Le système de rotation du siège est doté d'un frein électrique robuste qui bloque le siège dans n'importe quelle position.
- ▶ Un siège à suspension haute capacité avec refroidissement et chauffage est également disponible en option, pour plus de confort.
- ▶ Digne d'un vrai bureau, la cabine est équipée de prises USB-C et 12 volts, ainsi que d'un système audio mains libres Bluetooth®.





COMMANDES DE L'OPÉRATEUR

- ▶ Les leviers de commande sont intégrés aux manettes multifonctions conçues pour offrir un maximum de confort et de commodité à l'opérateur. Facilement manipulables, ces manettes améliorent la productivité pendant les longues périodes de travail et les conditions de travail difficiles.

Trois préréglages de vitesse de déplacement sont disponibles pour adapter les caractéristiques de conduite de la machine à l'évolution des conditions et aux préférences de l'opérateur.

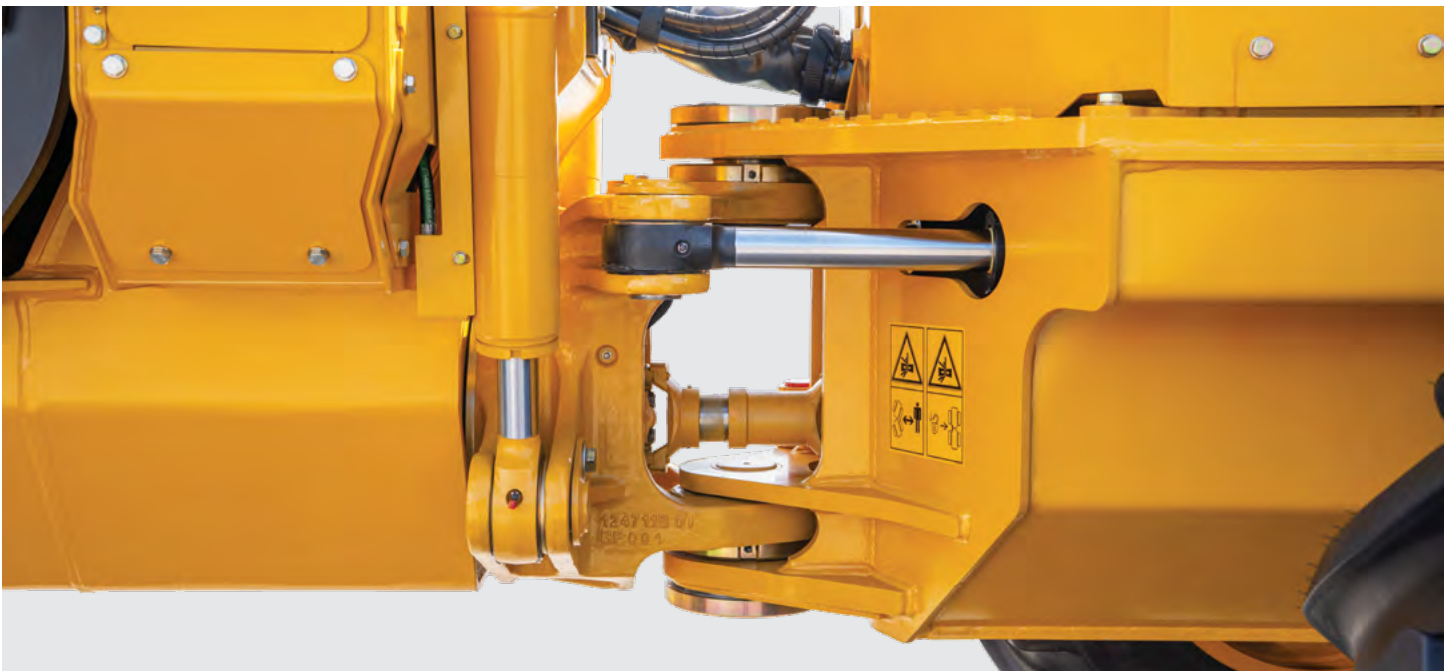
- ▶ Deux préréglages limitent la vitesse maximale à différents degrés, ce qui permet au conducteur de régler le régime moteur et la vitesse de déplacement de manière indépendante, pour un contrôle plus précis. Un troisième préréglage permet d'utiliser toute la plage de vitesses de déplacement. La logique du système d'entraînement détermine le régime moteur optimal en fonction de la vitesse de déplacement souhaitée par le conducteur.



Le transporteur 1055D associe une fabrication robuste à une expérience de conduite améliorée. Doté d'une excellente visibilité sur les pneus et la zone de travail, il dispose également de commandes ergonomiques pour réduire la fatigue de l'opérateur et augmenter sa productivité.

AVANTAGES CLÉS

- ▶ Visibilité ascendante (jusqu'à la zone de travail) et descendante (jusqu'aux pneus) inégalée
- ▶ Essieux de bogie équilibrés étroits pour de meilleures performances pour les éclaircissages en espace restreint et les terrains vallonnés
- ▶ Joint d'oscillation monté sur le châssis de remorque, pour une excellente stabilité lors des virages et du fonctionnement sur terrain escarpé
- ▶ Deux options de transmission hydrostatique : transmission wideRANGE pour bénéficier d'un effort de traction élevé et d'une gamme complète de vitesses ou transmission mécanique à 2 vitesses pour une plus grande vitesse de pointe
- ▶ Section centrale à longue durée de vie dotée de roulements à rouleaux coniques sur les joints d'articulation et les joints d'oscillation
- ▶ Fabrication Tigercat robuste pour les opérations de transport difficiles



RÉSISTANT ET STABLE

- ▶ L'oscillation montée sur le châssis de remorque favorise une plus grande stabilité et une plus grande liberté d'extension de la grue pendant les déplacements, pour augmenter la productivité.
- ▶ Les bâtis solides, les axes de la bonne taille, les vérins de haute qualité et les roulements à rouleaux coniques dans la section centrale contribuent à accroître la longévité et la disponibilité de la machine.



TRANSPORTEUR 1055D



Avec châssis de remorque 2500/2400 en option



Scannez le code QR, puis cliquez sur « SPÉCIFICATIONS » pour obtenir une liste complète des spécifications du transporteur 1055D.

Téléchargez l'application Tigercat Industries pour accéder aux dernières spécifications de tous les modèles de machines Tigercat et TCI.

E-MAIL	comments@tigercat.com
TÉLÉPHONE	(+1) 519 753 2000
SITE WEB	www.tigercat.com
ADRESSE	54 Morton Ave. East, Brantford, Ontario Canada, N3R 7J7
COURRIER	Boîte postale 637 N3T 5P9

© 2001 - 2025 Tigercat International Inc. Tous droits réservés. TIGERCAT, WIDERANGE, TURNAROUND, ER, EHS, LOW-WIDE, TEC, REMOTELOG, LOGON, TCI et leurs logos respectifs, TOUGH RELIABLE PRODUCTIVE, TIGERCAT TV, « Tigercat Orange » et BETWEEN THE BRANCHES, ainsi que les images de marque et les identités de produits, sont des marques de commerce de Tigercat International Inc. et ne peuvent pas être utilisées sans autorisation. TIGERCAT, TCI, TURNAROUND, WIDERANGE, EHS, LOW-WIDE, ER et REMOTELOG, ainsi que leurs logos respectifs sont des marques déposées de Tigercat International Inc.